

# MEJORAMIENTO LICEO TECNOLÓGICO DE LA ARAUCANIA TEMUCO



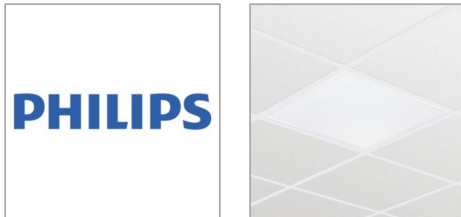
## Lista de luminarias

$\Phi_{total}$ 593288 lm	$P_{total}$ 6257.6 W	Rendimiento lumínico 94.8 lm/W
-----------------------------	-------------------------	-----------------------------------

Uni.	Fabricante	N° de artículo	Nombre del artículo	P	$\Phi$	Rendimiento lumínico
172	PHILIPS		RC125B W60L60 1 xLED34S/830 NOC	36.0 W	3396 lm	94.3 lm/W
4	PHILIPS		WT470C L700 1 xLED23S/840 NB	16.4 W	2294 lm	139.9 lm/W

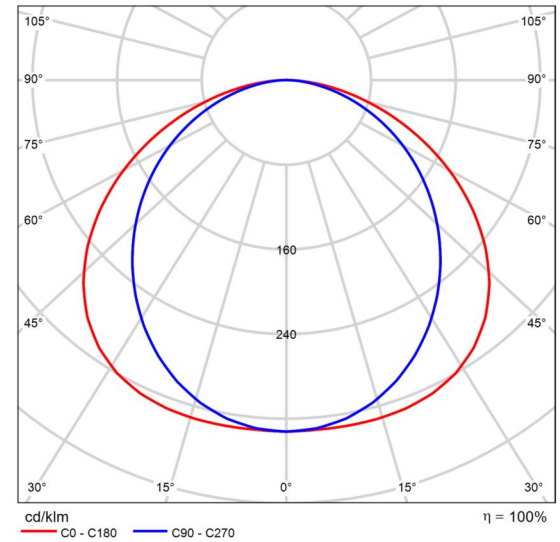
## Ficha de producto

PHILIPS RC125B W60L60 1 xLED34S/830 NOC



N° de artículo

P	36.0 W
$\Phi$ Lámpara	3400 lm
$\Phi$ Luminaria	3396 lm
$\eta$	99.89 %
Rendimiento lumínico	94.3 lm/W
CCT	3000 K
CRI	100



CDL polar

CoreLine Panel: tecnología LED que proporciona una luz uniforme de excelente calidad. Tanto si se trata de un nuevo edificio como de un espacio rehabilitado, los clientes prefieren soluciones de iluminación que combinen luz de calidad con un sustancial ahorro de energía y de mantenimiento. La nueva gama de productos LED CoreLine Panel puede emplearse para sustituir las luminarias funcionales en aplicaciones generales de iluminación. Actualmente se encuentra disponible tanto en versión que cumple la normativa para oficinas (OC) como en versión que no cumple dicha normativa (NOC). El proceso de selección, instalación y mantenimiento es sencillísimo.



Ficha de producto

PHILIPS RC125B W60L60 1 xLED34S/830 NOC

Valoración de deslumbramiento según UGR											
		70	70	50	50	30	70	70	50	50	30
p. Techo		50	30	50	30	30	50	30	50	30	30
p. Paredes		20	20	20	20	20	20	20	20	20	20
p. Suelo		20	20	20	20	20	20	20	20	20	20
Tamaño del local X Y		Mirado en perpendicular al eje de lámpara					Mirado longitudinalmente al eje de lámpara				
2H	2H	17.9	19.3	18.2	19.5	19.7	16.3	17.6	16.6	17.9	18.1
	3H	19.5	20.8	19.9	21.0	21.3	17.7	18.9	18.0	19.2	19.5
	4H	20.2	21.4	20.5	21.7	21.9	18.3	19.4	18.6	19.7	20.0
	6H	20.7	21.8	21.0	22.1	22.4	18.7	19.8	19.0	20.1	20.4
	8H	20.8	21.9	21.2	22.2	22.5	18.8	19.9	19.2	20.2	20.5
	12H	20.9	22.0	21.3	22.3	22.6	18.9	19.9	19.3	20.2	20.6
4H	2H	18.4	19.6	18.7	19.9	20.1	17.1	18.3	17.5	18.6	18.9
	3H	20.2	21.2	20.6	21.6	21.9	18.7	19.7	19.1	20.1	20.4
	4H	21.0	21.9	21.4	22.3	22.7	19.4	20.3	19.8	20.7	21.0
	6H	21.7	22.5	22.1	22.9	23.3	19.9	20.7	20.4	21.1	21.5
	8H	21.9	22.6	22.3	23.0	23.5	20.1	20.9	20.6	21.3	21.7
	12H	22.1	22.7	22.5	23.2	23.6	20.2	20.9	20.7	21.3	21.8
8H	4H	21.3	22.0	21.7	22.4	22.8	19.8	20.6	20.2	20.9	21.4
	6H	22.0	22.6	22.5	23.1	23.5	20.5	21.1	20.9	21.5	22.0
	8H	22.3	22.9	22.8	23.3	23.8	20.7	21.3	21.2	21.7	22.2
	12H	22.6	23.1	23.1	23.5	24.0	20.9	21.4	21.4	21.9	22.4
12H	4H	21.3	21.9	21.7	22.3	22.8	19.9	20.5	20.3	20.9	21.4
	6H	22.1	22.6	22.6	23.1	23.5	20.6	21.1	21.1	21.6	22.0
	8H	22.4	22.9	22.9	23.4	23.9	20.9	21.3	21.4	21.8	22.3
Variación de la posición del espectador para separaciones S entre luminarias											
S = 1.0H		+0.1 / -0.1					+0.1 / -0.1				
S = 1.5H		+0.2 / -0.3					+0.3 / -0.4				
S = 2.0H		+0.4 / -0.6					+0.4 / -0.8				
Tabla estándar		BK06					BK06				
Sumando de corrección		5.2					3.6				
Índice de deslumbramiento corregido en relación a 3400lm Flujo luminoso total											

Diagrama UGR (SHR: 0.25)

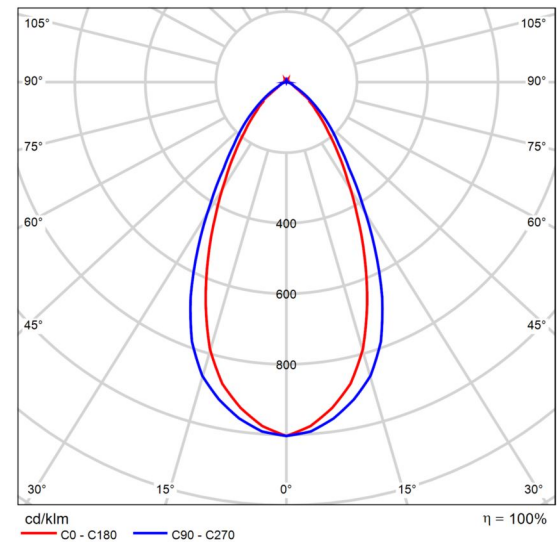
## Ficha de producto

PHILIPS WT470C L700 1 xLED23S/840 NB



### N° de artículo

P	16.4 W
$\Phi$ Lámpara	2300 lm
$\Phi$ Luminaria	2294 lm
$\eta$	99.72 %
Rendimiento lumínico	139.9 lm/W
CCT	3000 K
CRI	100



CDL polar

Excelente calidad de la luz con alta eficiencia PacificLED gen4 es una luminaria LED estanca, fiable y de alta eficiencia que ofrece una excelente calidad de luz con una distribución de luz uniforme sin franjas ni artefactos de color visibles. La gama proporciona una construcción modular para permitir una actualización y mantenimiento sencillos.

El nuevo sistema óptico brinda iluminación sin distorsiones con una orientación visual mejorada, lo que la hace especialmente idónea para la industria en general, los almacenes y los aparcamientos. La gama también ofrece la opción de diversas ópticas para garantizar un esquema de iluminación optimizado para una amplia variedad de aplicaciones.

Para aplicaciones industriales, PacificLED gen4 dispone de una arquitectura de producto abierta con acceso a la bandeja portaequipos sin necesidad de herramientas y un innovador diseño con conector integrado para una instalación rápida y sencilla. La abrazadera de montaje de una sola pieza garantiza que

## Ficha de producto

PHILIPS WT470C L700 1 xLED23S/840 NB

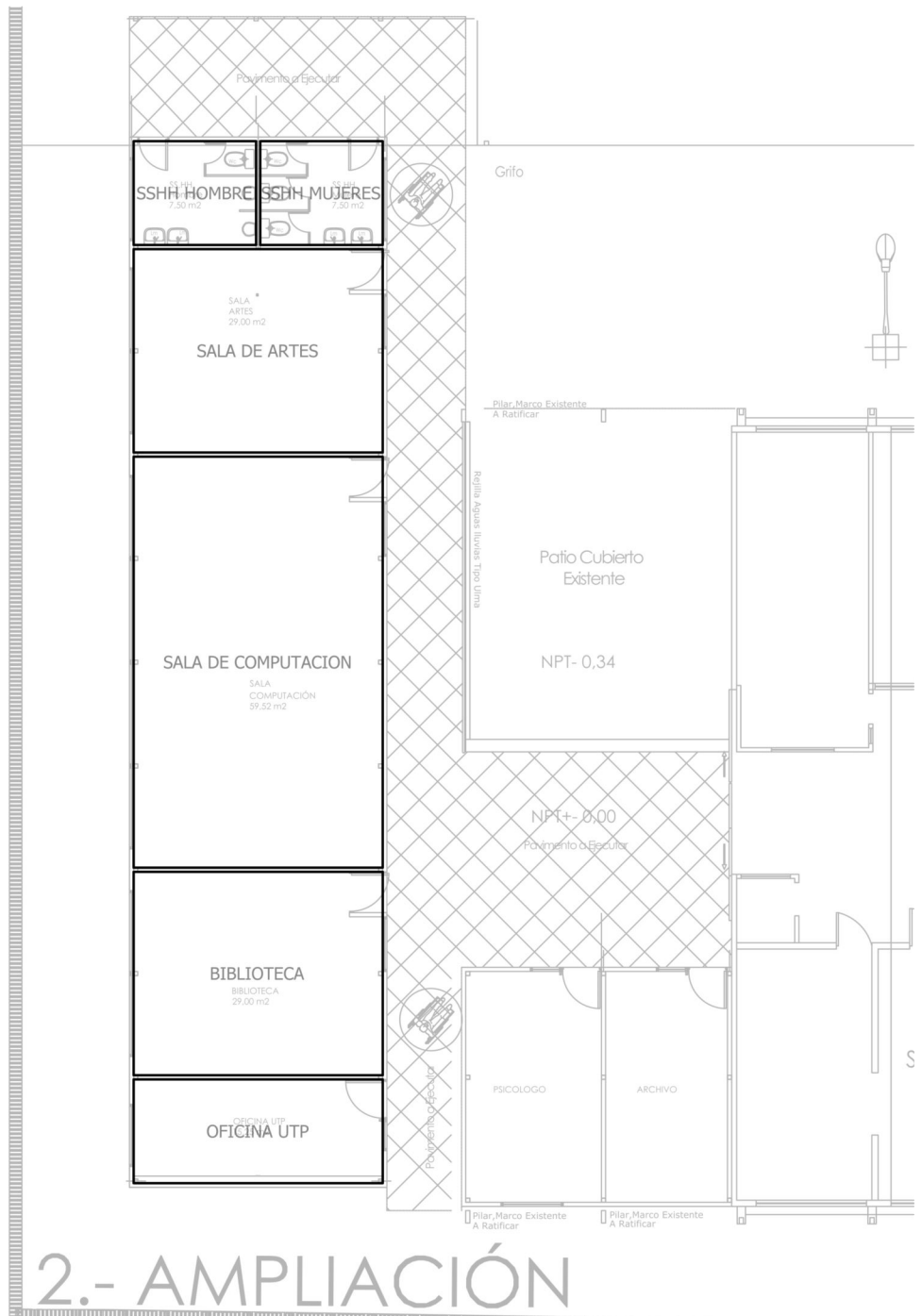
no haya pequeños componentes sueltos, lo que podría afectar al proceso de producción principal.

Valoración de deslumbramiento según UGR												
p. Techo		70	70	50	50	30	70	70	50	50	30	
p. Paredes		50	30	50	30	30	50	30	50	30	30	
p. Suelo		20	20	20	20	20	20	20	20	20	20	
Tamaño del local X Y		Mirado en perpendicular al eje de lámpara					Mirado longitudinalmente al eje de lámpara					
2H	2H	13.4	14.4	13.7	14.6	14.9	15.3	16.2	15.6	16.4	16.7	
	3H	13.6	14.4	13.9	14.7	15.0	15.3	16.2	15.6	16.4	16.7	
	4H	13.6	14.4	14.0	14.7	15.1	15.3	16.1	15.7	16.4	16.7	
	6H	13.7	14.5	14.1	14.8	15.1	15.3	16.0	15.7	16.3	16.7	
	8H	13.8	14.5	14.2	14.8	15.2	15.3	16.0	15.6	16.3	16.7	
	12H	13.8	14.5	14.2	14.8	15.2	15.2	15.9	15.6	16.2	16.6	
4H	2H	13.4	14.2	13.8	14.5	14.8	15.1	15.9	15.5	16.2	16.6	
	3H	13.6	14.3	14.0	14.7	15.0	15.2	15.9	15.6	16.3	16.6	
	4H	13.8	14.4	14.2	14.8	15.2	15.3	15.9	15.7	16.3	16.7	
	6H	14.0	14.5	14.4	14.9	15.3	15.3	15.8	15.7	16.2	16.7	
	8H	14.1	14.5	14.5	15.0	15.4	15.3	15.8	15.7	16.2	16.6	
	12H	14.1	14.6	14.6	15.0	15.5	15.2	15.7	15.7	16.1	16.6	
8H	4H	13.8	14.3	14.2	14.7	15.2	15.2	15.7	15.7	16.2	16.6	
	6H	14.0	14.4	14.5	14.9	15.4	15.3	15.7	15.8	16.1	16.6	
	8H	14.2	14.5	14.7	15.0	15.5	15.3	15.6	15.8	16.1	16.6	
	12H	14.3	14.6	14.9	15.1	15.7	15.3	15.6	15.8	16.1	16.6	
12H	4H	13.8	14.2	14.2	14.6	15.1	15.2	15.7	15.7	16.1	16.6	
	6H	14.0	14.4	14.5	14.9	15.4	15.3	15.6	15.8	16.1	16.6	
	8H	14.2	14.5	14.7	15.0	15.5	15.3	15.6	15.8	16.1	16.6	
Variación de la posición del espectador para separaciones S entre luminarias												
S = 1.0H		+1.3 / -1.9					+1.7 / -2.1					
S = 1.5H		+3.0 / -3.1					+3.7 / -4.7					
S = 2.0H		+4.7 / -3.4					+5.5 / -5.4					
Tabla estándar		BK02					BK01					
Sumando de corrección		-3.6					-2.6					
Índice de deslumbramiento corregido en relación a 2300lm Flujo luminoso total												

Diagrama UGR (SHR: 0.25)

MODULO 1 · AREA AMPLIACION 1

**Lista de locales**



## MODULO 1 · AREA AMPLIACION 1

**Lista de locales**

## BIBLIOTECA

$P_{total}$   
216.0 W

$A_{Local}$   
29.40 m<sup>2</sup>

**Potencia específica de conexión**  
7.35 W/m<sup>2</sup> = 1.59 W/m<sup>2</sup>/100 lx (Local)

$\bar{E}_{horizontal}$  (Plano útil)  
461 lx

Uni.	Fabricante	N° de artículo	Nombre del artículo	P	$\Phi_{Luminaria}$
6	PHILIPS		RC125B W60L60 1 xLED34S/830 NOC	36.0 W	3396 lm

## OFICINA UTP

$P_{total}$   
144.0 W

$A_{Local}$   
15.00 m<sup>2</sup>

**Potencia específica de conexión**  
9.60 W/m<sup>2</sup> = 1.91 W/m<sup>2</sup>/100 lx (Local)

$\bar{E}_{horizontal}$  (Plano útil)  
503 lx

Uni.	Fabricante	N° de artículo	Nombre del artículo	P	$\Phi_{Luminaria}$
4	PHILIPS		RC125B W60L60 1 xLED34S/830 NOC	36.0 W	3396 lm

## SALA DE ARTES

$P_{total}$   
288.0 W

$A_{Local}$   
29.40 m<sup>2</sup>

**Potencia específica de conexión**  
9.80 W/m<sup>2</sup> = 1.61 W/m<sup>2</sup>/100 lx (Local)

$\bar{E}_{horizontal}$  (Plano útil)  
608 lx

Uni.	Fabricante	N° de artículo	Nombre del artículo	P	$\Phi_{Luminaria}$
8	PHILIPS		RC125B W60L60 1 xLED34S/830 NOC	36.0 W	3396 lm

## MODULO 1 · AREA AMPLIACION 1

**Lista de locales**

## SALA DE COMPUTACION

$P_{total}$   
432.0 W

$A_{Local}$   
59.40 m<sup>2</sup>

**Potencia específica de conexión**  
7.27 W/m<sup>2</sup> = 1.47 W/m<sup>2</sup>/100 lx (Local)

$\bar{E}_{horizontal}$  (Plano útil)  
493 lx

Uni.	Fabricante	N° de artículo	Nombre del artículo	P	$\Phi_{Luminaria}$
12	PHILIPS		RC125B W60L60 1 xLED34S/830 NOC	36.0 W	3396 lm

## SSHH HOMBRE

$P_{total}$   
32.8 W

$A_{Local}$   
7.37 m<sup>2</sup>

**Potencia específica de conexión**  
4.45 W/m<sup>2</sup> = 1.03 W/m<sup>2</sup>/100 lx (Local)

$\bar{E}_{horizontal}$  (Plano útil)  
431 lx

Uni.	Fabricante	N° de artículo	Nombre del artículo	P	$\Phi_{Luminaria}$
2	PHILIPS		WT470C L700 1 xLED23S/840 NB	16.4 W	2294 lm

## SSHH MUJERES

$P_{total}$   
32.8 W

$A_{Local}$   
7.37 m<sup>2</sup>

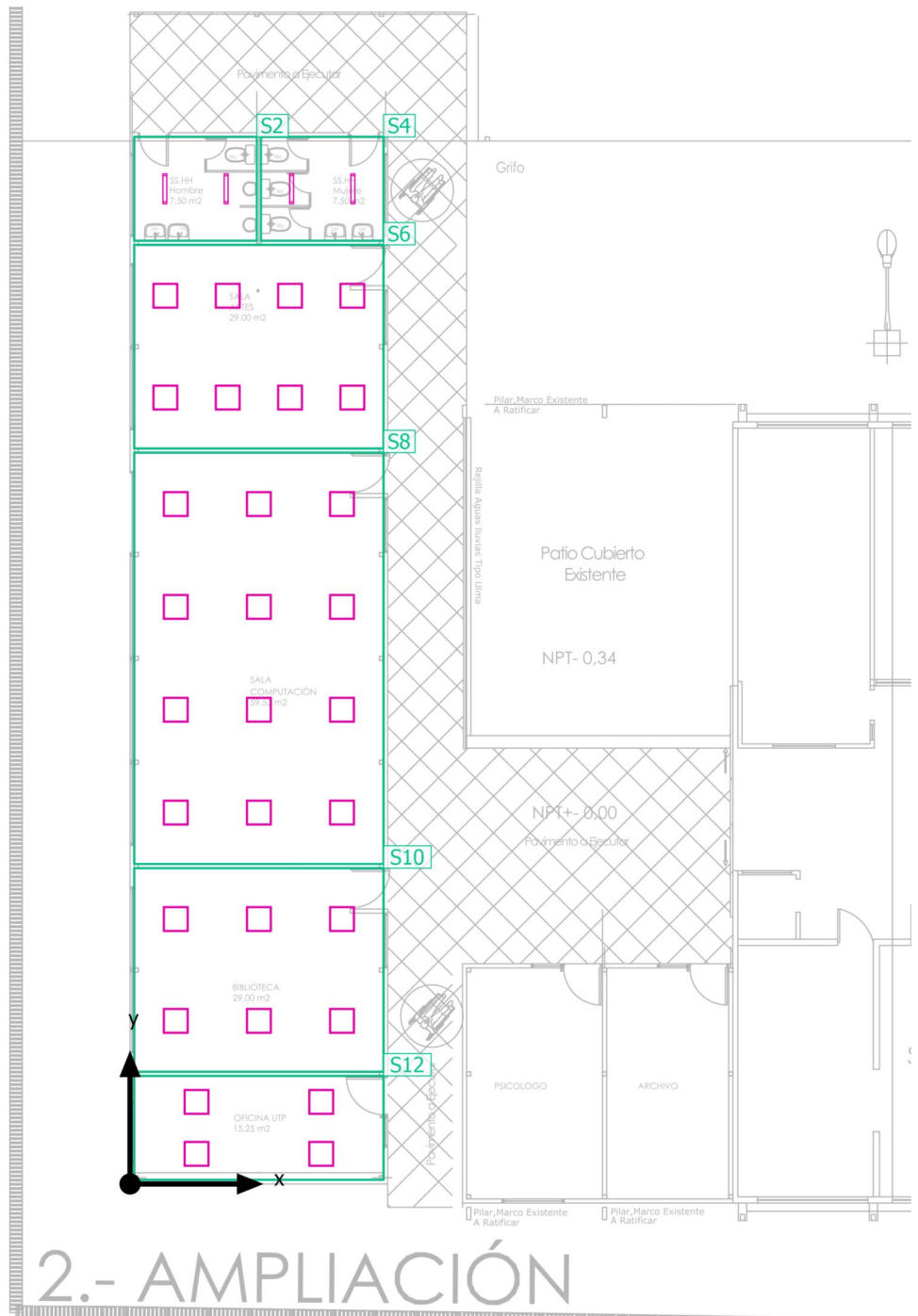
**Potencia específica de conexión**  
4.45 W/m<sup>2</sup> = 1.03 W/m<sup>2</sup>/100 lx (Local)

$\bar{E}_{horizontal}$  (Plano útil)  
431 lx

Uni.	Fabricante	N° de artículo	Nombre del artículo	P	$\Phi_{Luminaria}$
2	PHILIPS		WT470C L700 1 xLED23S/840 NB	16.4 W	2294 lm

MODULO 1 · AREA AMPLIACION 1

**Objetos de cálculo**



## MODULO 1 · AREA AMPLIACION 1

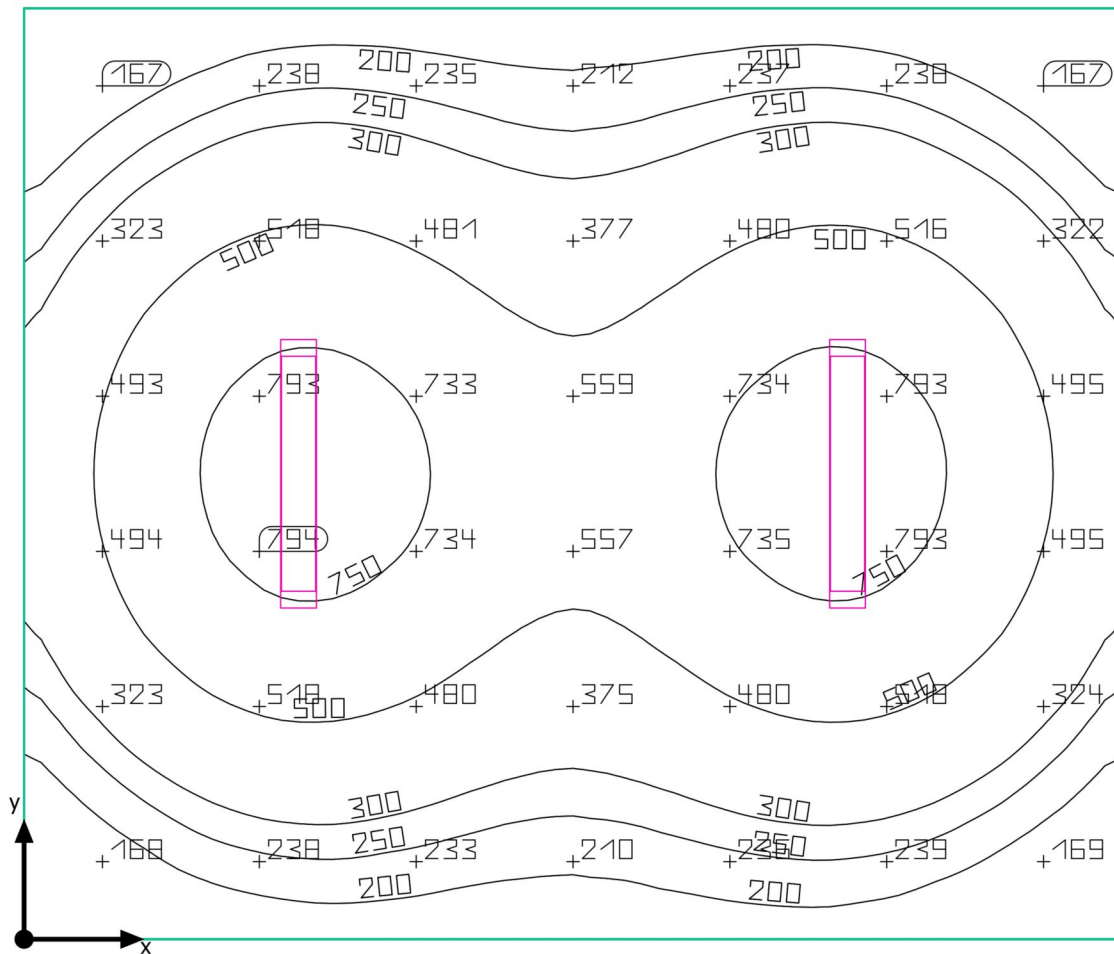
**Objetos de cálculo**

## Planos útiles

Propiedades	$\bar{E}$ (Nominal)	$E_{\min}$	$E_{\max}$	$g_1$	$g_2$	Índice
Plano útil (SSHH HOMBRE) Iluminancia perpendicular (Adaptativamente) Altura: 0.800 m, Zona marginal: 0.000 m	431 lx ( $\geq 200$ lx) ✓	113 lx	860 lx	0.26	0.13	S2
Plano útil (SSHH MUJERES) Iluminancia perpendicular (Adaptativamente) Altura: 0.800 m, Zona marginal: 0.000 m	431 lx ( $\geq 200$ lx) ✓	113 lx	863 lx	0.26	0.13	S4
Plano útil (SALA DE ARTES) Iluminancia perpendicular (Adaptativamente) Altura: 0.800 m, Zona marginal: 0.000 m	608 lx ( $\geq 500$ lx) ✓	323 lx	786 lx	0.53	0.41	S6
Plano útil (SALA DE COMPUTACION) Iluminancia perpendicular (Adaptativamente) Altura: 0.800 m, Zona marginal: 0.000 m	493 lx ( $\geq 300$ lx) ✓	263 lx	640 lx	0.53	0.41	S8
Plano útil (BIBLIOTECA) Iluminancia perpendicular (Adaptativamente) Altura: 0.800 m, Zona marginal: 0.000 m	461 lx ( $\geq 400$ lx) ✓	241 lx	613 lx	0.52	0.39	S10
Plano útil (OFICINA UTP) Iluminancia perpendicular (Adaptativamente) Altura: 0.800 m, Zona marginal: 0.000 m	503 lx ( $\geq 400$ lx) ✓	291 lx	685 lx	0.58	0.42	S12



## MODULO 1 · AREA AMPLIACION 1 · SSHH HOMBRE

**Resumen**

## MODULO 1 · AREA AMPLIACION 1 · SSHH HOMBRE

**Resumen**

## Resultados

	Tamaño	Calculado	Nominal	Verificación
Plano útil	$\bar{E}$	431 lx	$\geq 200$ lx	✓
	$g_1$	0.26	-	-
Valores de consumo	Consumo	27 kWh/a	máx. 300 kWh/a	✓
Potencia específica de conexión	Local	4.45 W/m <sup>2</sup>	-	-
		1.03 W/m <sup>2</sup> /100 lx	-	-

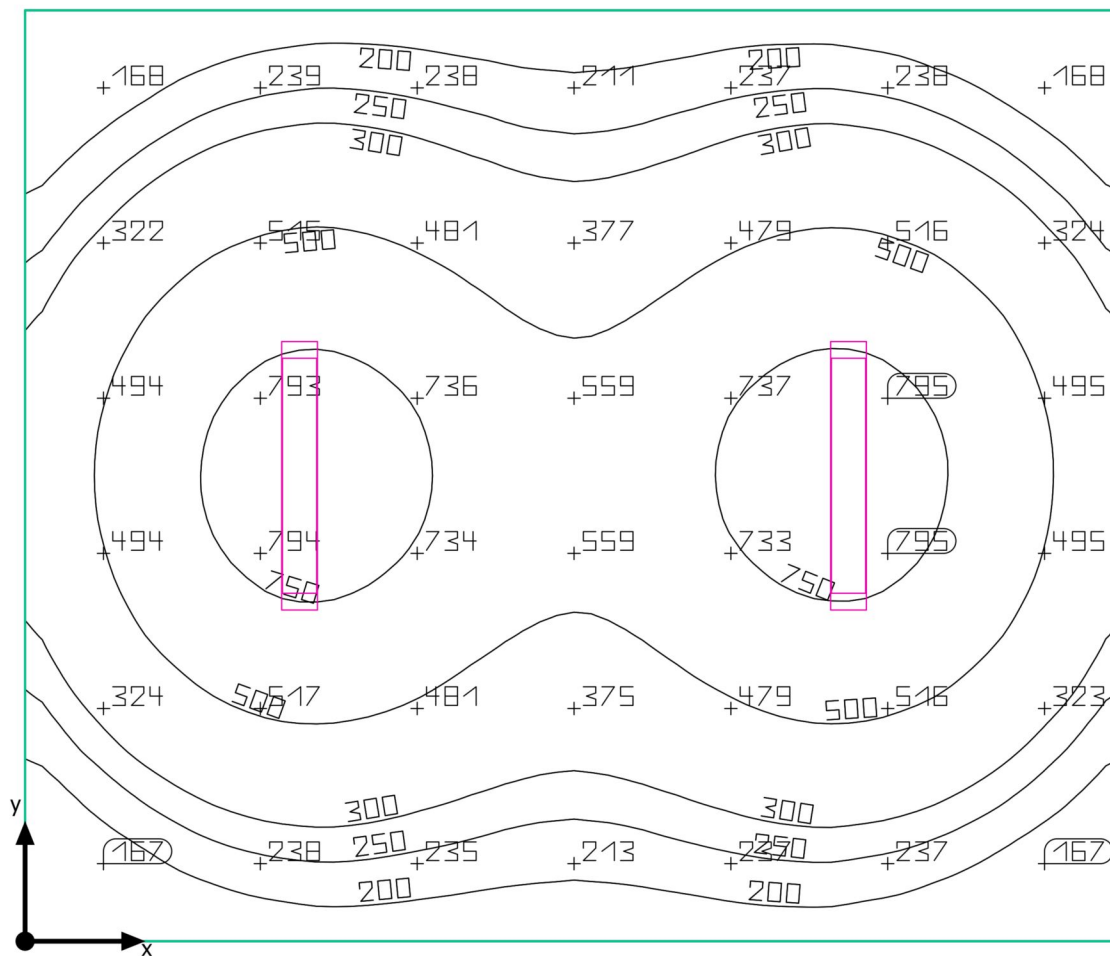
Perfil de uso: Áreas generales dentro de edificios - Salas de descanso, sanitarias y de primeros auxilios, Guardarropías, lavabos, baños, retretes

## Lista de luminarias

Uni.	Fabricante	Nº de artículo	Nombre del artículo	P	$\Phi$	Rendimiento lumínico
2	PHILIPS		WT470C L700 1 xLED23S/840 NB	16.4 W	2294 lm	139.9 lm/W

## MODULO 1 · AREA AMPLIACION 1 · SSHH MUJERES

## Resumen



## MODULO 1 · AREA AMPLIACION 1 · SSHH MUJERES

**Resumen**

## Resultados

	Tamaño	Calculado	Nominal	Verificación
Plano útil	E	431 lx	$\geq 200$ lx	✓
	g <sub>1</sub>	0.26	-	-
Valores de consumo	Consumo	27 kWh/a	máx. 300 kWh/a	✓
Potencia específica de conexión	Local	4.45 W/m <sup>2</sup>	-	-
		1.03 W/m <sup>2</sup> /100 lx	-	-

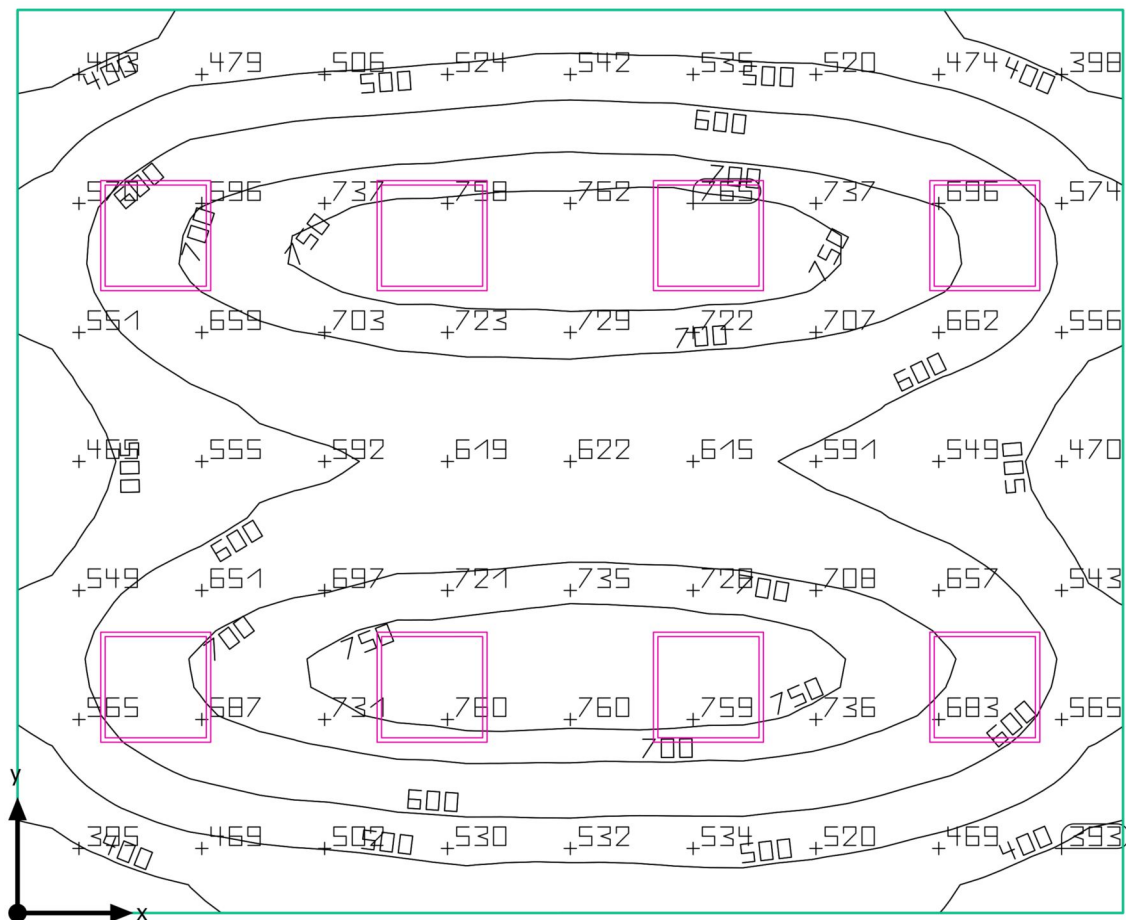
Perfil de uso: Áreas generales dentro de edificios - Salas de descanso, sanitarias y de primeros auxilios, Guardarropías, lavabos, baños, retretes

## Lista de luminarias

Uni.	Fabricante	N° de artículo	Nombre del artículo	P	Φ	Rendimiento lumínico
2	PHILIPS		WT470C L700 1 xLED23S/840 NB	16.4 W	2294 lm	139.9 lm/W

MODULO 1 · AREA AMPLIACION 1 · SALA DE ARTES

## Resumen



## MODULO 1 · AREA AMPLIACION 1 · SALA DE ARTES

**Resumen**

## Resultados

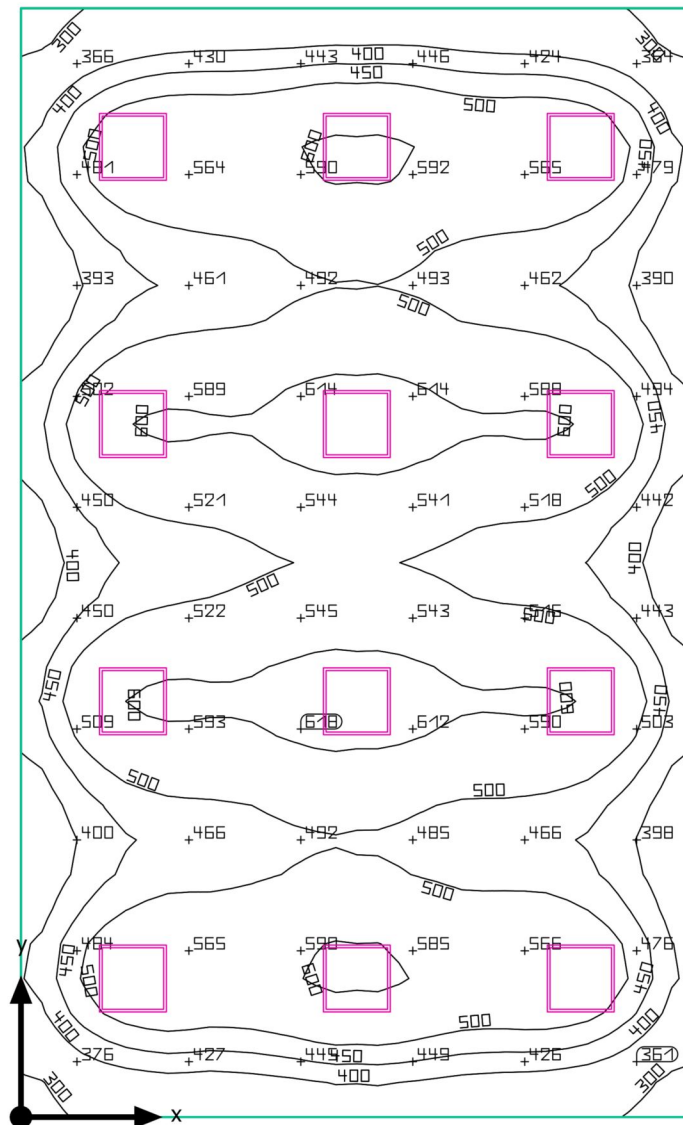
	Tamaño	Calculado	Nominal	Verificación
Plano útil	E	608 lx	≥ 500 lx	✓
	g <sub>1</sub>	0.53	-	-
Valores de consumo	Consumo	380 kWh/a	máx. 1050 kWh/a	✓
Potencia específica de conexión	Local	9.80 W/m <sup>2</sup>	-	-
		1.61 W/m <sup>2</sup> /100 lx	-	-

Perfil de uso: Instituciones de formación - Centros de formación, Salas de dibujo

## Lista de luminarias

Uni.	Fabricante	Nº de artículo	Nombre del artículo	P	Φ	Rendimiento lumínico
8	PHILIPS		RC125B W60L60 1 xLED34S/830 NOC	36.0 W	3396 lm	94.3 lm/W

## MODULO 1 · AREA AMPLIACION 1 · SALA DE COMPUTACION

**Resumen**

## MODULO 1 · AREA AMPLIACION 1 · SALA DE COMPUTACION

**Resumen**

## Resultados

	Tamaño	Calculado	Nominal	Verificación
Plano útil	E	493 lx	≥ 300 lx	✓
	g <sub>1</sub>	0.53	-	-
Valores de consumo	Consumo	570 kWh/a	máx. 2100 kWh/a	✓
Potencia específica de conexión	Local	7.27 W/m <sup>2</sup>	-	-
		1.47 W/m <sup>2</sup> /100 lx	-	-

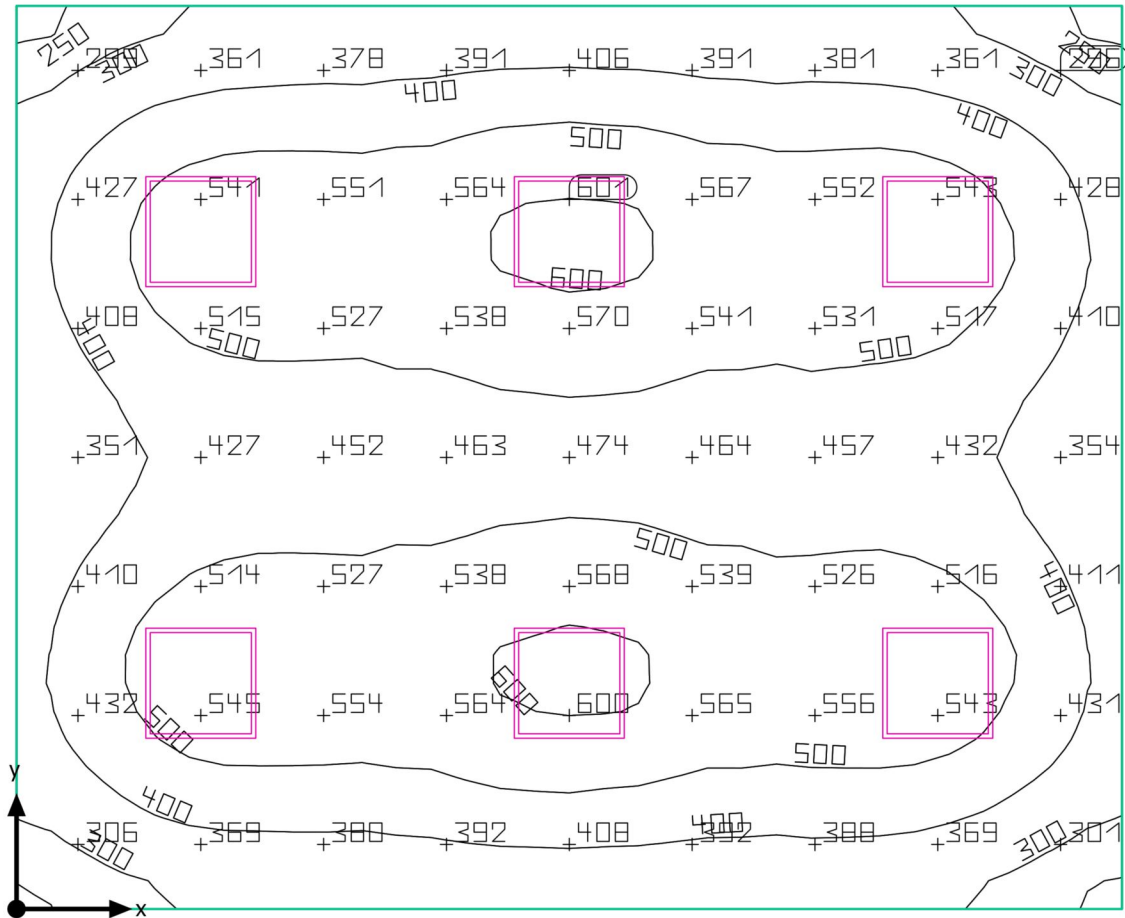
Perfil de uso: Instituciones de formación - Centros de formación, Aulas, salas de seminarios

## Lista de luminarias

Uni.	Fabricante	Nº de artículo	Nombre del artículo	P	Φ	Rendimiento lumínico
12	PHILIPS		RC125B W60L60 1 xLED34S/830 NOC	36.0 W	3396 lm	94.3 lm/W



## MODULO 1 · AREA AMPLIACION 1 · BIBLIOTECA

**Resumen**

## MODULO 1 · AREA AMPLIACION 1 · BIBLIOTECA

**Resumen**

## Resultados

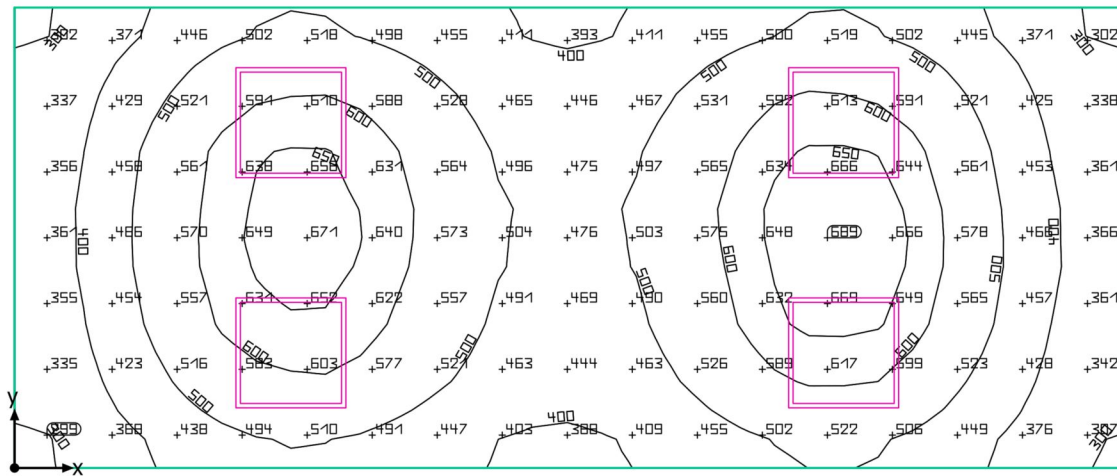
	Tamaño	Calculado	Nominal	Verificación
Plano útil	E	461 lx	≥ 400 lx	✓
	g <sub>1</sub>	0.52	-	-
Valores de consumo	Consumo	780 kWh/a	máx. 1050 kWh/a	✓
Potencia específica de conexión	Local	7.35 W/m <sup>2</sup>	-	-
		1.59 W/m <sup>2</sup> /100 lx	-	-

Perfil de uso: Instituciones de formación - Centros de formación, Bibliotecas: Áreas de lectura

## Lista de luminarias

Uni.	Fabricante	Nº de artículo	Nombre del artículo	P	Φ	Rendimiento lumínico
6	PHILIPS		RC125B W60L60 1 xLED34S/830 NOC	36.0 W	3396 lm	94.3 lm/W

## MODULO 1 · AREA AMPLIACION 1 · OFICINA UTP

**Resumen**

## MODULO 1 · AREA AMPLIACION 1 · OFICINA UTP

## Resumen

### Resultados

	Tamaño	Calculado	Nominal	Verificación
Plano útil	Ē	503 lx	≥ 400 lx	✓
	g <sub>1</sub>	0.58	-	-
Valores de consumo	Consumo	400 kWh/a	máx. 550 kWh/a	✓
Potencia específica de conexión	Local	9.60 W/m <sup>2</sup>	-	-
		1.91 W/m <sup>2</sup> /100 lx	-	-

Perfil de uso: Oficinas, Escribir, máquina de escribir, lectura, tratamiento de textos

### Lista de luminarias

Uni.	Fabricante	Nº de artículo	Nombre del artículo	P	Φ	Rendimiento lumínico
4	PHILIPS		RC125B W60L60 1 xLED34S/830 NOC	36.0 W	3396 lm	94.3 lm/W

MODULO 2 · AREA AMPLIACION 2

**Lista de locales**



## MODULO 2 · AREA AMPLIACION 2

**Lista de locales**

## ARCHIVO

$P_{total}$ 108.0 W	$A_{Local}$ 16.33 m <sup>2</sup>	Potencia específica de conexión 6.61 W/m <sup>2</sup> = 1.76 W/m <sup>2</sup> /100 lx (Local)	$\bar{E}_{horizontal}$ (Plano útil) 375 lx
------------------------	-------------------------------------	--	---

Uni.	Fabricante	N° de artículo	Nombre del artículo	P	$\Phi_{Luminaria}$
3	PHILIPS		RC125B W60L60 1 xLED34S/830 NOC	36.0 W	3396 lm

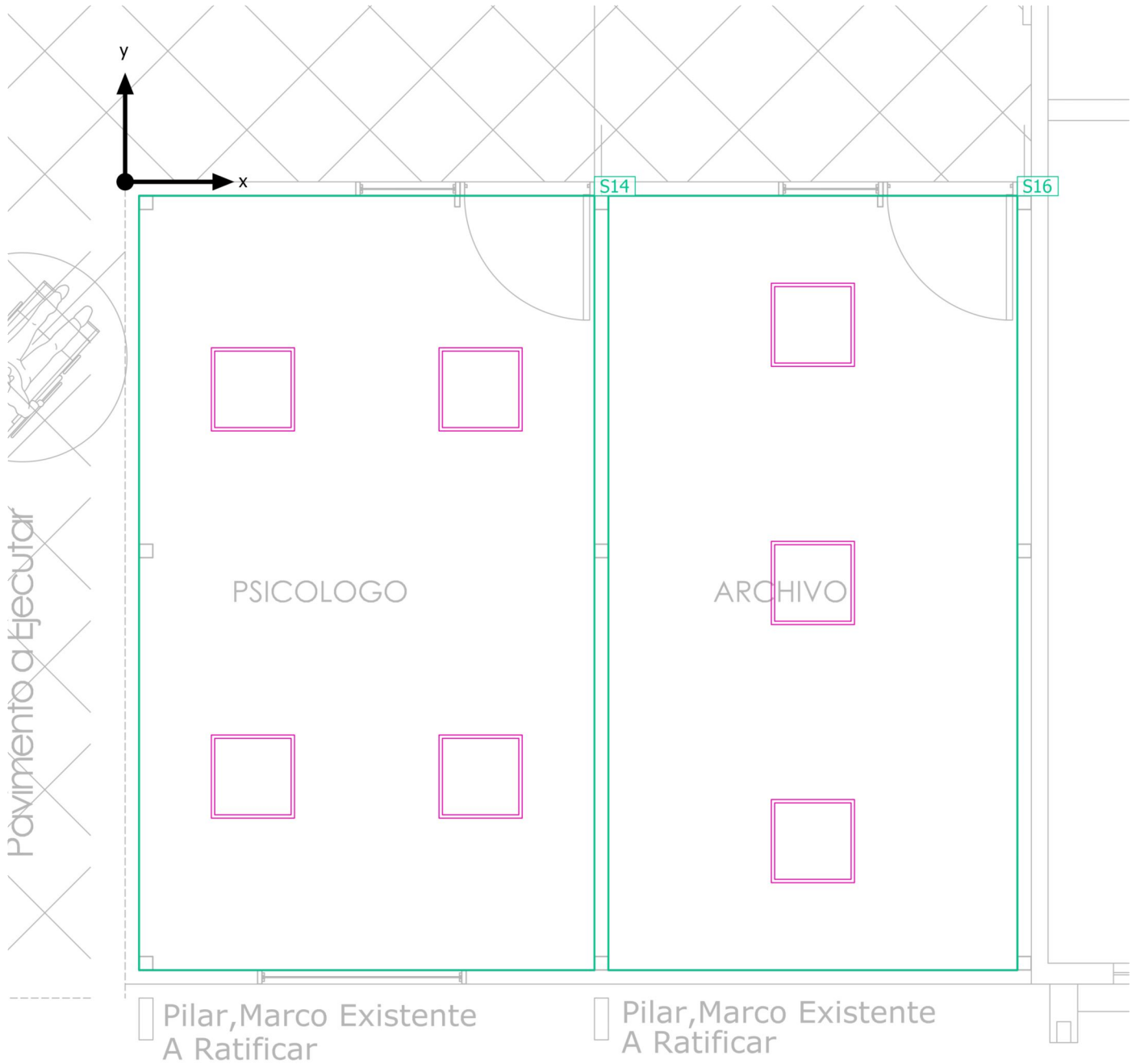
## PSICOLOGO

$P_{total}$ 144.0 W	$A_{Local}$ 18.18 m <sup>2</sup>	Potencia específica de conexión 7.92 W/m <sup>2</sup> = 1.78 W/m <sup>2</sup> /100 lx (Local)	$\bar{E}_{horizontal}$ (Plano útil) 445 lx
------------------------	-------------------------------------	--	---

Uni.	Fabricante	N° de artículo	Nombre del artículo	P	$\Phi_{Luminaria}$
4	PHILIPS		RC125B W60L60 1 xLED34S/830 NOC	36.0 W	3396 lm

MODULO 2 · AREA AMPLIACION 2

**Objetos de cálculo**



## MODULO 2 · AREA AMPLIACION 2

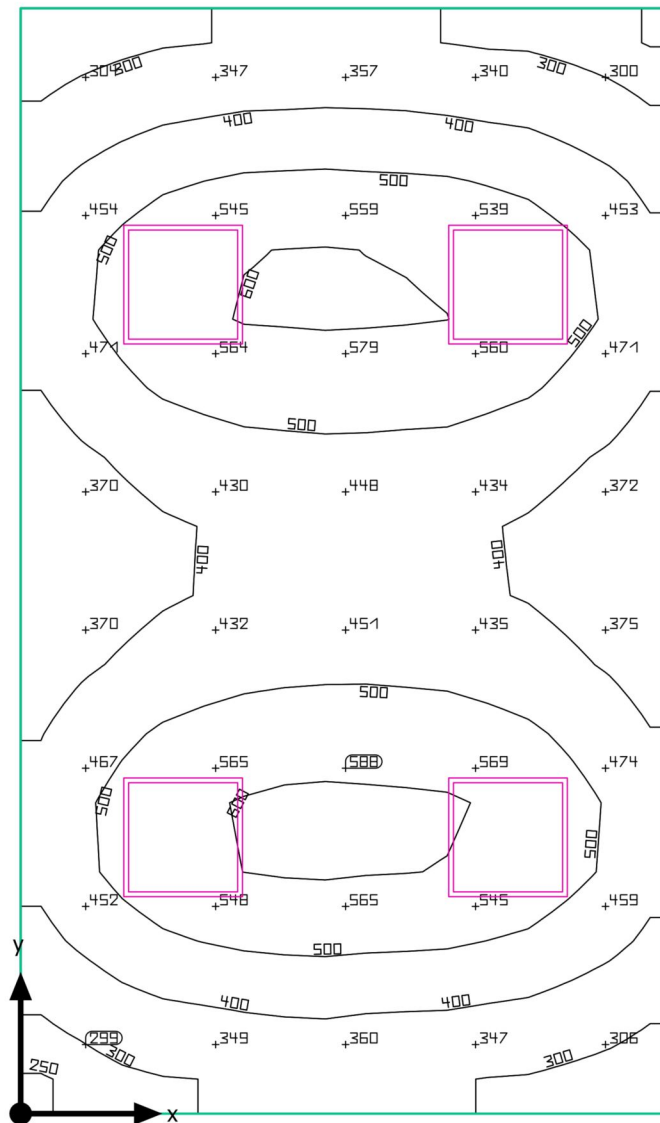
**Objetos de cálculo**

## Planos útiles

Propiedades	$\bar{E}$ (Nominal)	$E_{\min}$	$E_{\max}$	$g_1$	$g_2$	Índice
Plano útil (PSICOLOGO) Iluminancia perpendicular (Adaptativamente) Altura: 0.800 m, Zona marginal: 0.000 m	445 lx ( $\geq 400$ lx) ✓	245 lx	615 lx	0.55	0.40	S14
Plano útil (ARCHIVO) Iluminancia perpendicular (Adaptativamente) Altura: 0.800 m, Zona marginal: 0.000 m	375 lx ( $\geq 150$ lx) ✓	203 lx	537 lx	0.54	0.38	S16



## MODULO 2 · AREA AMPLIACION 2 · PSICOLOGO

**Resumen**

## MODULO 2 · AREA AMPLIACION 2 · PSICOLOGO

**Resumen**

## Resultados

	Tamaño	Calculado	Nominal	Verificación
Plano útil	Ē	445 lx	≥ 400 lx	✓
	g <sub>1</sub>	0.55	-	-
Valores de consumo	Consumo	400 kWh/a	máx. 650 kWh/a	✓
Potencia específica de conexión	Local	7.92 W/m <sup>2</sup>	-	-
		1.78 W/m <sup>2</sup> /100 lx	-	-

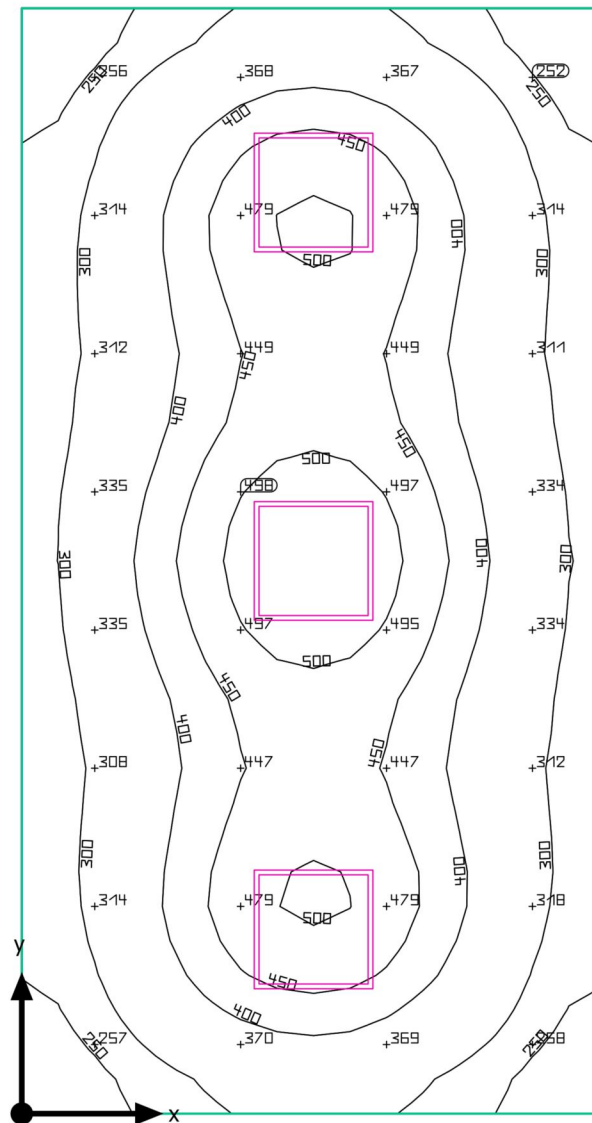
Perfil de uso: Oficinas, Escribir, máquina de escribir, lectura, tratamiento de textos

## Lista de luminarias

Uni.	Fabricante	Nº de artículo	Nombre del artículo	P	Φ	Rendimiento lumínico
4	PHILIPS		RC125B W60L60 1 xLED34S/830 NOC	36.0 W	3396 lm	94.3 lm/W

MODULO 2 · AREA AMPLIACION 2 · ARCHIVO

## Resumen



## MODULO 2 · AREA AMPLIACION 2 · ARCHIVO

**Resumen**

## Resultados

	Tamaño	Calculado	Nominal	Verificación
Plano útil	Ē	375 lx	≥ 150 lx	✓
	g <sub>1</sub>	0.54	-	-
Valores de consumo	Consumo	18 kWh/a	máx. 600 kWh/a	✓
Potencia específica de conexión	Local	6.61 W/m <sup>2</sup>	-	-
		1.76 W/m <sup>2</sup> /100 lx	-	-

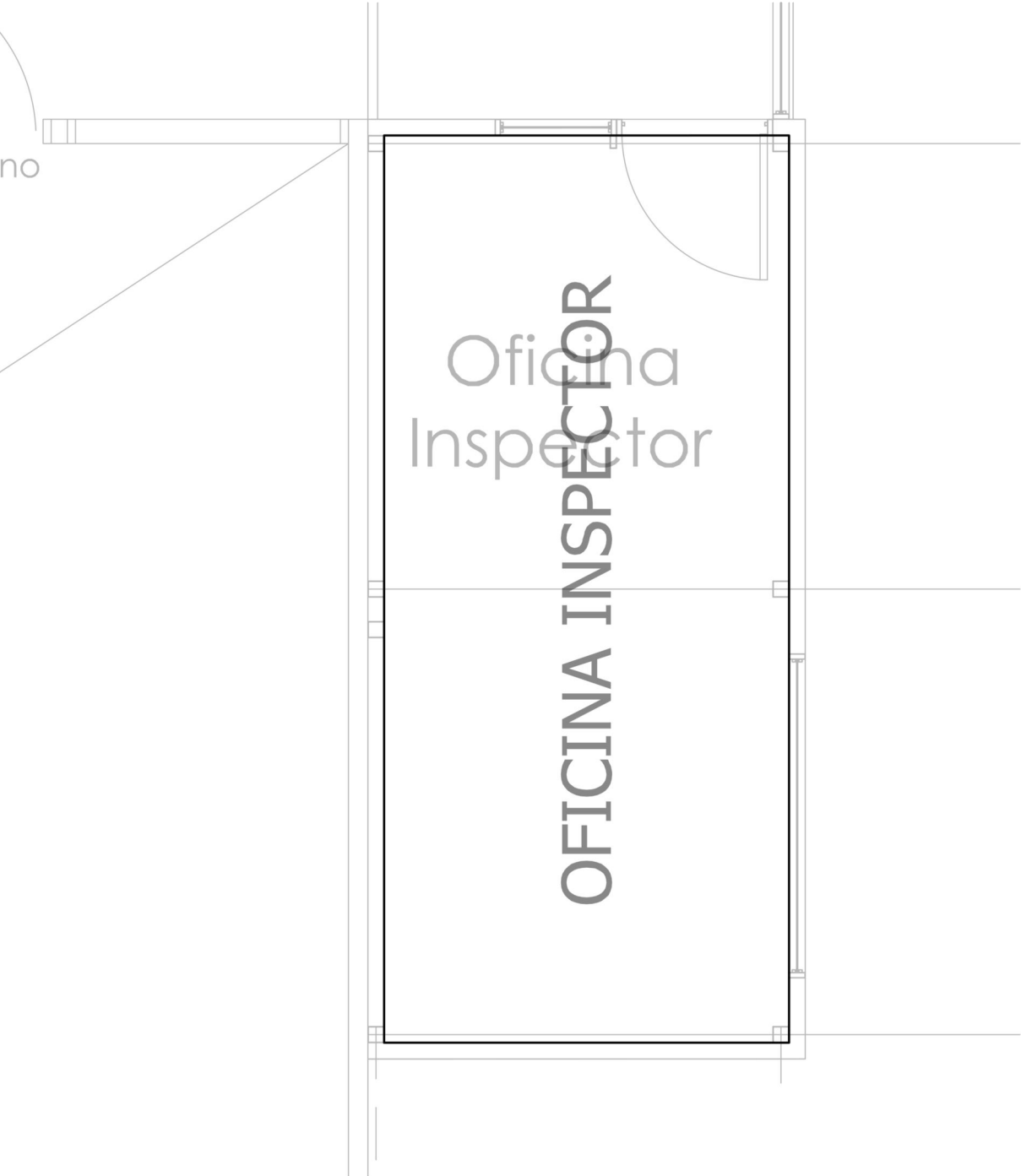
Perfil de uso: Oficinas, Archivos

## Lista de luminarias

Uni.	Fabricante	Nº de artículo	Nombre del artículo	P	Φ	Rendimiento lumínico
3	PHILIPS		RC125B W60L60 1 xLED34S/830 NOC	36.0 W	3396 lm	94.3 lm/W

MODULO 3 · AREA AMPLIACION 3

**Lista de locales**



## MODULO 3 · AREA AMPLIACION 3

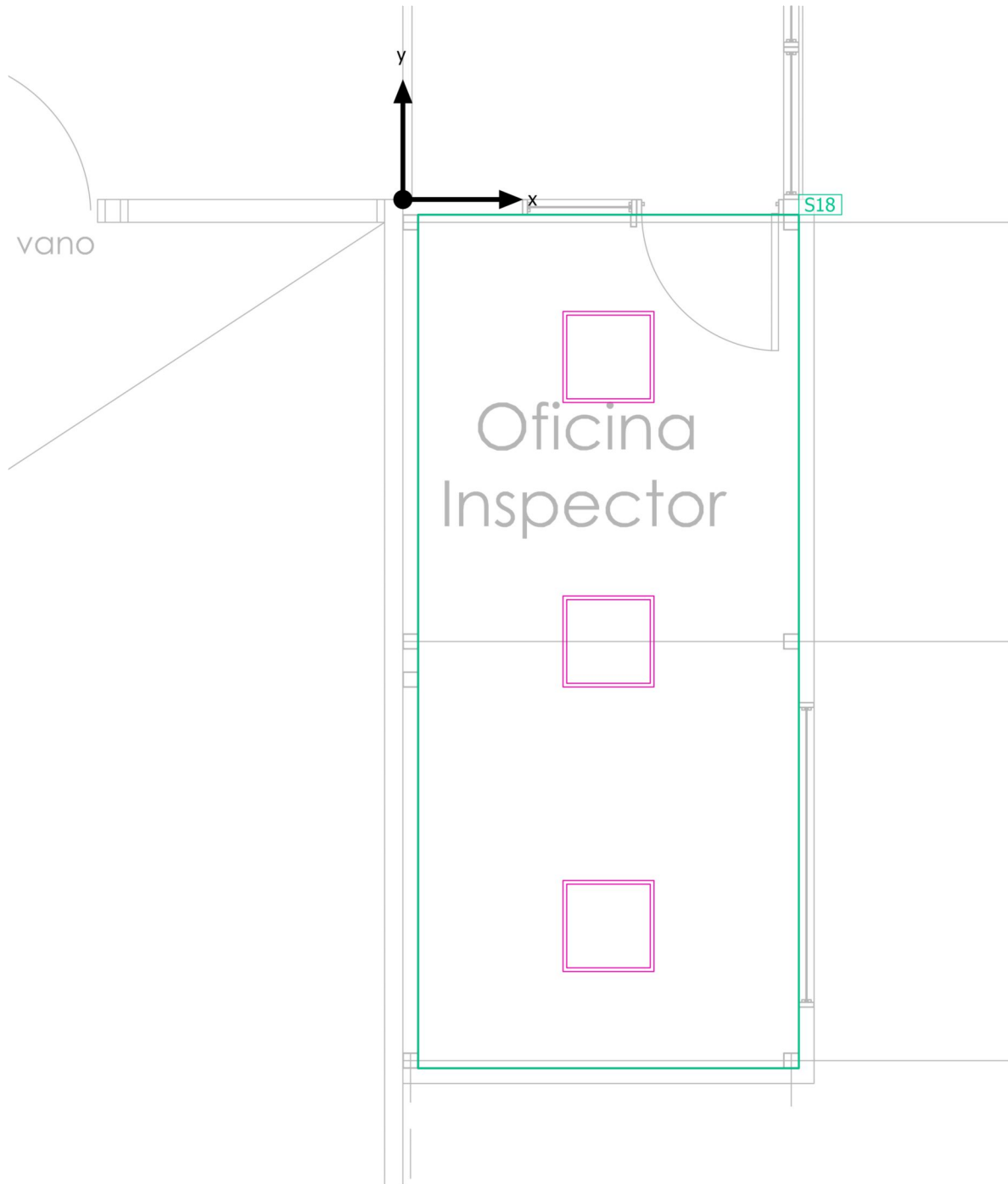
**Lista de locales**

## OFICINA INSPECTOR

$P_{total}$ 108.0 W		$A_{Local}$ 14.00 m <sup>2</sup>	Potencia específica de conexión 7.71 W/m <sup>2</sup> = 1.88 W/m <sup>2</sup> /100 lx (Local)	$\bar{E}_{horizontal}$ (Plano útil) 409 lx	
Uni.	Fabricante	Nº de artículo	Nombre del artículo	P	$\Phi_{Luminaria}$
3	PHILIPS		RC125B W60L60 1 xLED34S/830 NOC	36.0 W	3396 lm

MODULO 3 · AREA AMPLIACION 3

**Objetos de cálculo**



MODULO 3 · AREA AMPLIACION 3

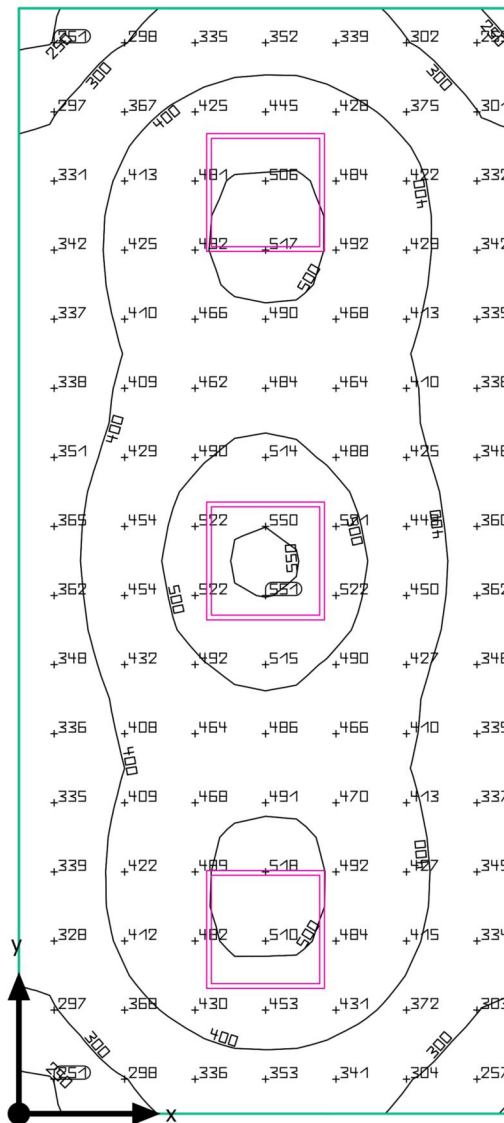
**Objetos de cálculo**

Planos útiles

Propiedades	$\bar{E}$ (Nominal)	$E_{min}$	$E_{máx}$	$g_1$	$g_2$	Índice
Plano útil (OFICINA INSPECTOR) Iluminancia perpendicular (Adaptativamente) Altura: 0.800 m, Zona marginal: 0.000 m	409 lx ( $\geq 300$ lx) ✓	245 lx	551 lx	0.60	0.44	S18



## MODULO 3 · AREA AMPLIACION 3 · OFICINA INSPECTOR

**Resumen**

## MODULO 3 · AREA AMPLIACION 3 · OFICINA INSPECTOR

## Resumen

### Resultados

	Tamaño	Calculado	Nominal	Verificación
Plano útil	Ē	409 lx	≥ 300 lx	✓
	g <sub>1</sub>	0.60	-	-
Valores de consumo	Consumo	210 kWh/a	máx. 500 kWh/a	✓
Potencia específica de conexión	Local	7.71 W/m <sup>2</sup>	-	-
		1.88 W/m <sup>2</sup> /100 lx	-	-

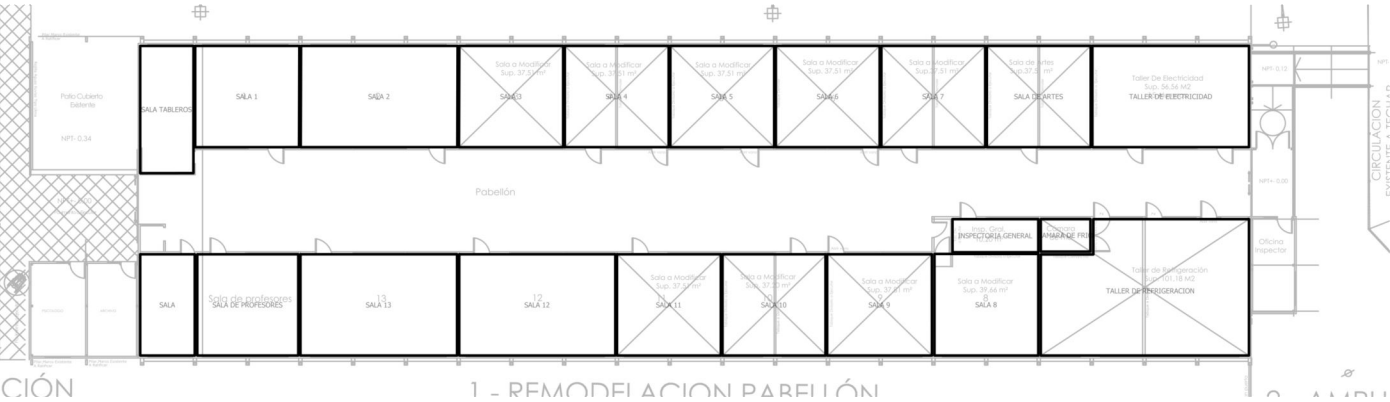
Perfil de uso: Instituciones de formación - Centros de formación, Salas de profesores

### Lista de luminarias

Uni.	Fabricante	Nº de artículo	Nombre del artículo	P	Φ	Rendimiento lumínico
3	PHILIPS		RC125B W60L60 1 xLED34S/830 NOC	36.0 W	3396 lm	94.3 lm/W

MODULO EXISTENTE · AREA EXISTENTE

**Lista de locales**



## MODULO EXISTENTE · AREA EXISTENTE

**Lista de locales**

## CAMARA DE FRIO

<b>P<sub>total</sub></b> 72.0 W	<b>A<sub>Local</sub></b> 5.75 m <sup>2</sup>	<b>Potencia específica de conexión</b> 12.52 W/m <sup>2</sup> = 2.38 W/m <sup>2</sup> /100 lx (Local)	<b>E<sub>horizontal</sub> (Plano útil)</b> 525 lx
------------------------------------	---	--	--

Uni.	Fabricante	N° de artículo	Nombre del artículo	P	Φ <sub>Luminaria</sub>
2	PHILIPS		RC125B W60L60 1 xLED34S/830 NOC	36.0 W	3396 lm

## INSPECTORIA GENERAL

<b>P<sub>total</sub></b> 72.0 W	<b>A<sub>Local</sub></b> 10.14 m <sup>2</sup>	<b>Potencia específica de conexión</b> 7.10 W/m <sup>2</sup> = 2.03 W/m <sup>2</sup> /100 lx (Local)	<b>E<sub>horizontal</sub> (Plano útil)</b> 350 lx
------------------------------------	--	---	--

Uni.	Fabricante	N° de artículo	Nombre del artículo	P	Φ <sub>Luminaria</sub>
2	PHILIPS		RC125B W60L60 1 xLED34S/830 NOC	36.0 W	3396 lm

## SALA 1

<b>P<sub>total</sub></b> 216.0 W	<b>A<sub>Local</sub></b> 37.57 m <sup>2</sup>	<b>Potencia específica de conexión</b> 5.75 W/m <sup>2</sup> = 1.52 W/m <sup>2</sup> /100 lx (Local)	<b>E<sub>horizontal</sub> (Plano útil)</b> 379 lx
-------------------------------------	--	---	--

Uni.	Fabricante	N° de artículo	Nombre del artículo	P	Φ <sub>Luminaria</sub>
6	PHILIPS		RC125B W60L60 1 xLED34S/830 NOC	36.0 W	3396 lm

MODULO EXISTENTE · AREA EXISTENTE

## Lista de locales

### SALA 2

<b>P<sub>total</sub></b> 288.0 W	<b>A<sub>Local</sub></b> 56.57 m <sup>2</sup>	<b>Potencia específica de conexión</b> 5.09 W/m <sup>2</sup> = 1.44 W/m <sup>2</sup> /100 lx (Local)	<b>E<sub>horizontal</sub> (Plano útil)</b> 353 lx
-------------------------------------	--	---	--

Uni.	Fabricante	N° de artículo	Nombre del artículo	P	Φ <sub>Luminaria</sub>
8	PHILIPS		RC125B W60L60 1 xLED34S/830 NOC	36.0 W	3396 lm

### SALA 3

<b>P<sub>total</sub></b> 216.0 W	<b>A<sub>Local</sub></b> 37.57 m <sup>2</sup>	<b>Potencia específica de conexión</b> 5.75 W/m <sup>2</sup> = 1.52 W/m <sup>2</sup> /100 lx (Local)	<b>E<sub>horizontal</sub> (Plano útil)</b> 378 lx
-------------------------------------	--	---	--

Uni.	Fabricante	N° de artículo	Nombre del artículo	P	Φ <sub>Luminaria</sub>
6	PHILIPS		RC125B W60L60 1 xLED34S/830 NOC	36.0 W	3396 lm

### SALA 4

<b>P<sub>total</sub></b> 216.0 W	<b>A<sub>Local</sub></b> 37.51 m <sup>2</sup>	<b>Potencia específica de conexión</b> 5.76 W/m <sup>2</sup> = 1.51 W/m <sup>2</sup> /100 lx (Local)	<b>E<sub>horizontal</sub> (Plano útil)</b> 380 lx
-------------------------------------	--	---	--

Uni.	Fabricante	N° de artículo	Nombre del artículo	P	Φ <sub>Luminaria</sub>
6	PHILIPS		RC125B W60L60 1 xLED34S/830 NOC	36.0 W	3396 lm

MODULO EXISTENTE · AREA EXISTENTE

## Lista de locales

### SALA 5

<b>P<sub>total</sub></b> 216.0 W	<b>A<sub>Local</sub></b> 37.51 m <sup>2</sup>	<b>Potencia específica de conexión</b> 5.76 W/m <sup>2</sup> = 1.51 W/m <sup>2</sup> /100 lx (Local)	<b>E<sub>horizontal</sub> (Plano útil)</b> 381 lx
-------------------------------------	--	---	--

Uni.	Fabricante	N° de artículo	Nombre del artículo	P	Φ <sub>Luminaria</sub>
6	PHILIPS		RC125B W60L60 1 xLED34S/830 NOC	36.0 W	3396 lm

### SALA 6

<b>P<sub>total</sub></b> 216.0 W	<b>A<sub>Local</sub></b> 37.51 m <sup>2</sup>	<b>Potencia específica de conexión</b> 5.76 W/m <sup>2</sup> = 1.52 W/m <sup>2</sup> /100 lx (Local)	<b>E<sub>horizontal</sub> (Plano útil)</b> 380 lx
-------------------------------------	--	---	--

Uni.	Fabricante	N° de artículo	Nombre del artículo	P	Φ <sub>Luminaria</sub>
6	PHILIPS		RC125B W60L60 1 xLED34S/830 NOC	36.0 W	3396 lm

### SALA 7

<b>P<sub>total</sub></b> 216.0 W	<b>A<sub>Local</sub></b> 37.51 m <sup>2</sup>	<b>Potencia específica de conexión</b> 5.76 W/m <sup>2</sup> = 1.52 W/m <sup>2</sup> /100 lx (Local)	<b>E<sub>horizontal</sub> (Plano útil)</b> 379 lx
-------------------------------------	--	---	--

Uni.	Fabricante	N° de artículo	Nombre del artículo	P	Φ <sub>Luminaria</sub>
6	PHILIPS		RC125B W60L60 1 xLED34S/830 NOC	36.0 W	3396 lm

MODULO EXISTENTE · AREA EXISTENTE

## Lista de locales

### SALA 8

<b>P<sub>total</sub></b> 216.0 W	<b>A<sub>Local</sub></b> 37.64 m <sup>2</sup>	<b>Potencia específica de conexión</b> 5.74 W/m <sup>2</sup> = 1.52 W/m <sup>2</sup> /100 lx (Local)	<b>E<sub>horizontal</sub> (Plano útil)</b> 378 lx
-------------------------------------	--	---	--

Uni.	Fabricante	N° de artículo	Nombre del artículo	P	Φ <sub>Luminaria</sub>
6	PHILIPS		RC125B W60L60 1 xLED34S/830 NOC	36.0 W	3396 lm

### SALA 9

<b>P<sub>total</sub></b> 216.0 W	<b>A<sub>Local</sub></b> 37.83 m <sup>2</sup>	<b>Potencia específica de conexión</b> 5.71 W/m <sup>2</sup> = 1.51 W/m <sup>2</sup> /100 lx (Local)	<b>E<sub>horizontal</sub> (Plano útil)</b> 377 lx
-------------------------------------	--	---	--

Uni.	Fabricante	N° de artículo	Nombre del artículo	P	Φ <sub>Luminaria</sub>
6	PHILIPS		RC125B W60L60 1 xLED34S/830 NOC	36.0 W	3396 lm

### SALA 10

<b>P<sub>total</sub></b> 216.0 W	<b>A<sub>Local</sub></b> 37.21 m <sup>2</sup>	<b>Potencia específica de conexión</b> 5.81 W/m <sup>2</sup> = 1.52 W/m <sup>2</sup> /100 lx (Local)	<b>E<sub>horizontal</sub> (Plano útil)</b> 383 lx
-------------------------------------	--	---	--

Uni.	Fabricante	N° de artículo	Nombre del artículo	P	Φ <sub>Luminaria</sub>
6	PHILIPS		RC125B W60L60 1 xLED34S/830 NOC	36.0 W	3396 lm

## MODULO EXISTENTE · AREA EXISTENTE

**Lista de locales**

## SALA 11

<b>P<sub>total</sub></b> 216.0 W	<b>A<sub>Local</sub></b> 37.51 m <sup>2</sup>	<b>Potencia específica de conexión</b> 5.76 W/m <sup>2</sup> = 1.52 W/m <sup>2</sup> /100 lx (Local)	<b>E<sub>horizontal</sub> (Plano útil)</b> 380 lx
-------------------------------------	--	---	--

Uni.	Fabricante	N° de artículo	Nombre del artículo	P	Φ <sub>Luminaria</sub>
6	PHILIPS		RC125B W60L60 1 xLED34S/830 NOC	36.0 W	3396 lm

## SALA 12

<b>P<sub>total</sub></b> 288.0 W	<b>A<sub>Local</sub></b> 56.39 m <sup>2</sup>	<b>Potencia específica de conexión</b> 5.11 W/m <sup>2</sup> = 1.44 W/m <sup>2</sup> /100 lx (Local)	<b>E<sub>horizontal</sub> (Plano útil)</b> 354 lx
-------------------------------------	--	---	--

Uni.	Fabricante	N° de artículo	Nombre del artículo	P	Φ <sub>Luminaria</sub>
8	PHILIPS		RC125B W60L60 1 xLED34S/830 NOC	36.0 W	3396 lm

## SALA 13

<b>P<sub>total</sub></b> 288.0 W	<b>A<sub>Local</sub></b> 56.57 m <sup>2</sup>	<b>Potencia específica de conexión</b> 5.09 W/m <sup>2</sup> = 1.44 W/m <sup>2</sup> /100 lx (Local)	<b>E<sub>horizontal</sub> (Plano útil)</b> 353 lx
-------------------------------------	--	---	--

Uni.	Fabricante	N° de artículo	Nombre del artículo	P	Φ <sub>Luminaria</sub>
8	PHILIPS		RC125B W60L60 1 xLED34S/830 NOC	36.0 W	3396 lm



MODULO EXISTENTE · AREA EXISTENTE

## Lista de locales

### SALA

$P_{total}$ 144.0 W	$A_{Local}$ 19.71 m <sup>2</sup>	Potencia específica de conexión 7.31 W/m <sup>2</sup> = 1.76 W/m <sup>2</sup> /100 lx (Local)	$\bar{E}_{horizontal}$ (Plano útil) 415 lx
------------------------	-------------------------------------	--	---

Uni.	Fabricante	N° de artículo	Nombre del artículo	P	$\Phi_{Luminaria}$
4	PHILIPS		RC125B W60L60 1 xLED34S/830 NOC	36.0 W	3396 lm

### SALA DE ARTES

$P_{total}$ 324.0 W	$A_{Local}$ 37.51 m <sup>2</sup>	Potencia específica de conexión 8.64 W/m <sup>2</sup> = 1.55 W/m <sup>2</sup> /100 lx (Local)	$\bar{E}_{horizontal}$ (Plano útil) 556 lx
------------------------	-------------------------------------	--	---

Uni.	Fabricante	N° de artículo	Nombre del artículo	P	$\Phi_{Luminaria}$
9	PHILIPS		RC125B W60L60 1 xLED34S/830 NOC	36.0 W	3396 lm

### SALA DE PROFESORES

$P_{total}$ 324.0 W	$A_{Local}$ 36.48 m <sup>2</sup>	Potencia específica de conexión 8.88 W/m <sup>2</sup> = 1.56 W/m <sup>2</sup> /100 lx (Local)	$\bar{E}_{horizontal}$ (Plano útil) 568 lx
------------------------	-------------------------------------	--	---

Uni.	Fabricante	N° de artículo	Nombre del artículo	P	$\Phi_{Luminaria}$
9	PHILIPS		RC125B W60L60 1 xLED34S/830 NOC	36.0 W	3396 lm

MODULO EXISTENTE · AREA EXISTENTE

## Lista de locales

### SALA TABLEROS

<b>P<sub>total</sub></b> 108.0 W	<b>A<sub>Local</sub></b> 24.17 m <sup>2</sup>	<b>Potencia específica de conexión</b> 4.47 W/m <sup>2</sup> = 1.63 W/m <sup>2</sup> /100 lx (Local)	<b>E<sub>horizontal</sub> (Plano útil)</b> 275 lx
-------------------------------------	--	---	--

Uni.	Fabricante	N° de artículo	Nombre del artículo	P	Φ <sub>Luminaria</sub>
3	PHILIPS		RC125B W60L60 1 xLED34S/830 NOC	36.0 W	3396 lm

### TALLER DE ELECTRICIDAD

<b>P<sub>total</sub></b> 288.0 W	<b>A<sub>Local</sub></b> 56.57 m <sup>2</sup>	<b>Potencia específica de conexión</b> 5.09 W/m <sup>2</sup> = 1.44 W/m <sup>2</sup> /100 lx (Local)	<b>E<sub>horizontal</sub> (Plano útil)</b> 353 lx
-------------------------------------	--	---	--

Uni.	Fabricante	N° de artículo	Nombre del artículo	P	Φ <sub>Luminaria</sub>
8	PHILIPS		RC125B W60L60 1 xLED34S/830 NOC	36.0 W	3396 lm

### TALLER DE REFRIGERACION

<b>P<sub>total</sub></b> 396.0 W	<b>A<sub>Local</sub></b> 94.69 m <sup>2</sup>	<b>Potencia específica de conexión</b> 4.18 W/m <sup>2</sup> = 1.37 W/m <sup>2</sup> /100 lx (Local)	<b>E<sub>horizontal</sub> (Plano útil)</b> 306 lx
-------------------------------------	--	---	--

Uni.	Fabricante	N° de artículo	Nombre del artículo	P	Φ <sub>Luminaria</sub>
11	PHILIPS		RC125B W60L60 1 xLED34S/830 NOC	36.0 W	3396 lm

MODULO EXISTENTE · AREA EXISTENTE

**Objetos de cálculo**



## MODULO EXISTENTE · AREA EXISTENTE

**Objetos de cálculo**

## Planos útiles

Propiedades	$\bar{E}$ (Nominal)	$E_{\min}$	$E_{\max}$	$g_1$	$g_2$	Índice
Plano útil (SALA TABLEROS) Iluminancia perpendicular (Adaptativamente) Altura: 0.800 m, Zona marginal: 0.000 m	275 lx ( $\geq 200$ lx) ✓	131 lx	442 lx	0.48	0.30	S20
Plano útil (SALA 1) Iluminancia perpendicular (Adaptativamente) Altura: 0.800 m, Zona marginal: 0.000 m	379 lx ( $\geq 300$ lx) ✓	183 lx	556 lx	0.48	0.33	S22
Plano útil (SALA 2) Iluminancia perpendicular (Adaptativamente) Altura: 0.800 m, Zona marginal: 0.000 m	353 lx ( $\geq 300$ lx) ✓	161 lx	513 lx	0.46	0.31	S24
Plano útil (SALA 3) Iluminancia perpendicular (Adaptativamente) Altura: 0.800 m, Zona marginal: 0.000 m	378 lx ( $\geq 300$ lx) ✓	178 lx	557 lx	0.47	0.32	S26
Plano útil (SALA 4) Iluminancia perpendicular (Adaptativamente) Altura: 0.800 m, Zona marginal: 0.000 m	380 lx ( $\geq 300$ lx) ✓	182 lx	559 lx	0.48	0.33	S28
Plano útil (SALA 5) Iluminancia perpendicular (Adaptativamente) Altura: 0.800 m, Zona marginal: 0.000 m	381 lx ( $\geq 300$ lx) ✓	181 lx	560 lx	0.48	0.32	S30
Plano útil (SALA 6) Iluminancia perpendicular (Adaptativamente) Altura: 0.800 m, Zona marginal: 0.000 m	380 lx ( $\geq 300$ lx) ✓	181 lx	559 lx	0.48	0.32	S32
Plano útil (SALA 7) Iluminancia perpendicular (Adaptativamente) Altura: 0.800 m, Zona marginal: 0.000 m	379 lx ( $\geq 300$ lx) ✓	179 lx	559 lx	0.47	0.32	S34
Plano útil (SALA DE ARTES) Iluminancia perpendicular (Adaptativamente) Altura: 0.800 m, Zona marginal: 0.000 m	556 lx ( $\geq 500$ lx) ✓	305 lx	716 lx	0.55	0.43	S36
Plano útil (TALLER DE ELECTRICIDAD) Iluminancia perpendicular (Adaptativamente) Altura: 0.800 m, Zona marginal: 0.000 m	353 lx ( $\geq 300$ lx) ✓	162 lx	516 lx	0.46	0.31	S38

## MODULO EXISTENTE · AREA EXISTENTE

**Objetos de cálculo**

Propiedades	$\bar{E}$ (Nominal)	$E_{\min}$	$E_{\max}$	$g_1$	$g_2$	Índice
Plano útil (SALA) Iluminancia perpendicular (Adaptativamente) Altura: 0.800 m, Zona marginal: 0.000 m	415 lx ( $\geq 400$ lx) ✓	209 lx	606 lx	0.50	0.34	S40
Plano útil (SALA DE PROFESORES) Iluminancia perpendicular (Adaptativamente) Altura: 0.800 m, Zona marginal: 0.000 m	568 lx ( $\geq 400$ lx) ✓	308 lx	731 lx	0.54	0.42	S42
Plano útil (SALA 13) Iluminancia perpendicular (Adaptativamente) Altura: 0.800 m, Zona marginal: 0.000 m	353 lx ( $\geq 300$ lx) ✓	160 lx	514 lx	0.45	0.31	S44
Plano útil (SALA 12) Iluminancia perpendicular (Adaptativamente) Altura: 0.800 m, Zona marginal: 0.000 m	354 lx ( $\geq 300$ lx) ✓	159 lx	517 lx	0.45	0.31	S46
Plano útil (SALA 11) Iluminancia perpendicular (Adaptativamente) Altura: 0.800 m, Zona marginal: 0.000 m	380 lx ( $\geq 300$ lx) ✓	180 lx	558 lx	0.47	0.32	S48
Plano útil (SALA 10) Iluminancia perpendicular (Adaptativamente) Altura: 0.800 m, Zona marginal: 0.000 m	383 lx ( $\geq 300$ lx) ✓	182 lx	561 lx	0.48	0.32	S50
Plano útil (SALA 9) Iluminancia perpendicular (Adaptativamente) Altura: 0.800 m, Zona marginal: 0.000 m	377 lx ( $\geq 300$ lx) ✓	177 lx	556 lx	0.47	0.32	S52
Plano útil (SALA 8) Iluminancia perpendicular (Adaptativamente) Altura: 0.800 m, Zona marginal: 0.000 m	378 lx ( $\geq 300$ lx) ✓	178 lx	558 lx	0.47	0.32	S54
Plano útil (TALLER DE REFRIGERACION) Iluminancia perpendicular (Adaptativamente) Altura: 0.800 m, Zona marginal: 0.000 m	306 lx ( $\geq 300$ lx) ✓	89.8 lx	484 lx	0.29	0.19	S56
Plano útil (CAMARA DE FRIO) Iluminancia perpendicular (Adaptativamente) Altura: 0.800 m, Zona marginal: 0.000 m	525 lx ( $\geq 200$ lx) ✓	369 lx	667 lx	0.70	0.55	S58

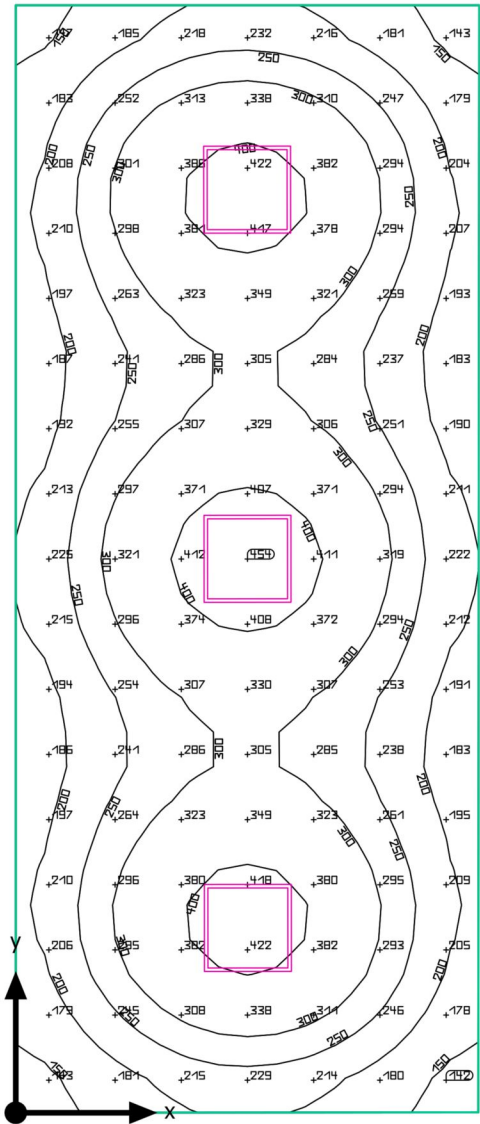
MODULO EXISTENTE · AREA EXISTENTE

**Objetos de cálculo**

Propiedades	$\bar{E}$ (Nominal)	$E_{min}$	$E_{máx}$	$g_1$	$g_2$	Índice
Plano útil (INSPECTORIA GENERAL) Iluminancia perpendicular (Adaptativamente) Altura: 0.800 m, Zona marginal: 0.000 m	350 lx ( $\geq 300$ lx) ✓	210 lx	471 lx	0.60	0.45	S60

MODULO EXISTENTE · AREA EXISTENTE · SALA TABLEROS

**Resumen**



MODULO EXISTENTE · AREA EXISTENTE · SALA TABLEROS

## Resumen

### Resultados

	Tamaño	Calculado	Nominal	Verificación
Plano útil	E	275 lx	$\geq 200$ lx	✓
	g <sub>1</sub>	0.48	-	-
Valores de consumo	Consumo	18 kWh/a	máx. 850 kWh/a	✓
Potencia específica de conexión	Local	4.47 W/m <sup>2</sup>	-	-
		1.63 W/m <sup>2</sup> /100 lx	-	-

Perfil de uso: Oficinas, Archivos

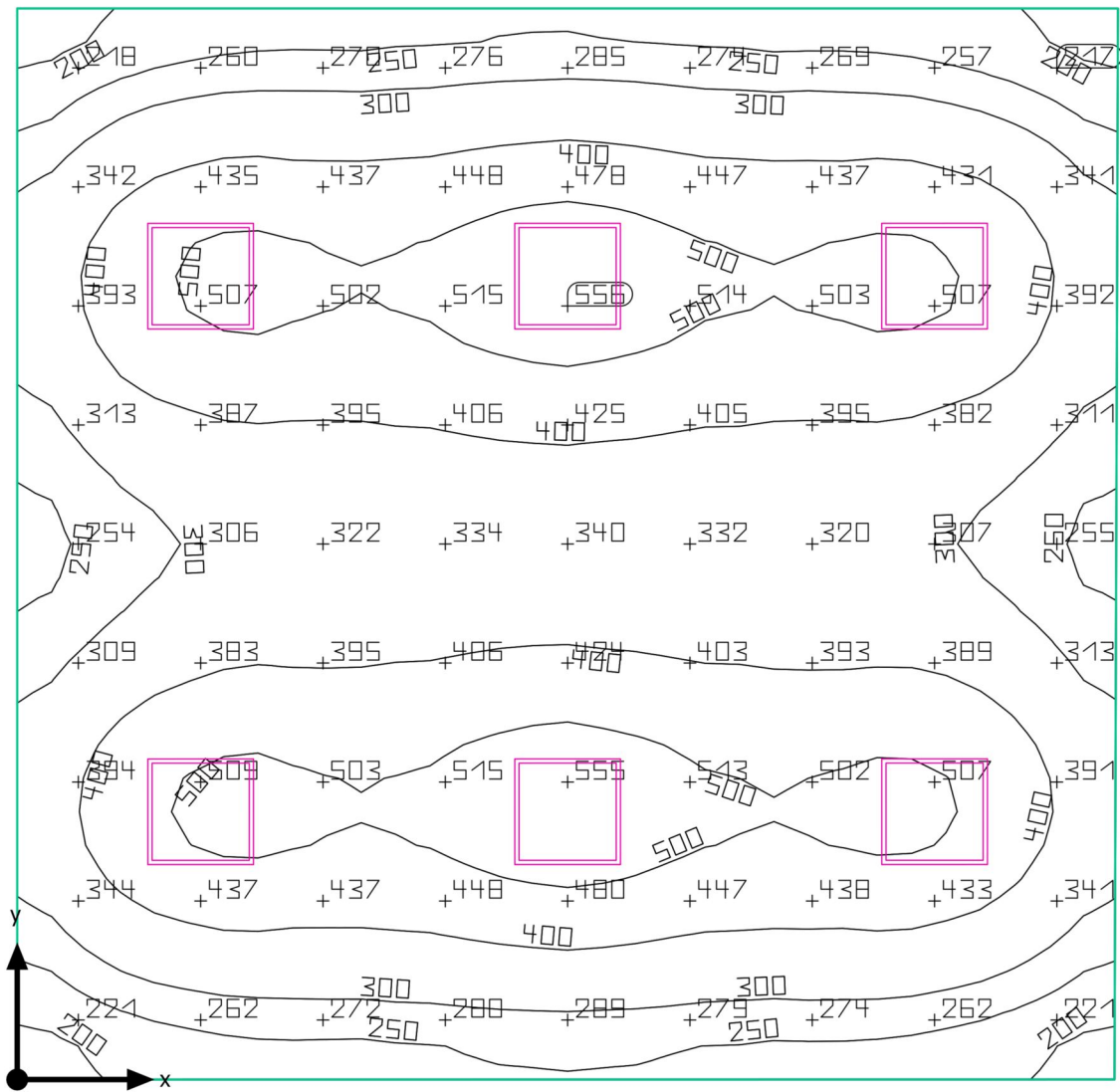
### Lista de luminarias

Uni.	Fabricante	N° de artículo	Nombre del artículo	P	Φ	Rendimiento lumínico
3	PHILIPS		RC125B W60L60 1 xLED34S/830 NOC	36.0 W	3396 lm	94.3 lm/W



MODULO EXISTENTE · AREA EXISTENTE · SALA 1

**Resumen**



MODULO EXISTENTE · AREA EXISTENTE · SALA 1

## Resumen

### Resultados

	Tamaño	Calculado	Nominal	Verificación
Plano útil	E	379 lx	≥ 300 lx	✓
	g <sub>1</sub>	0.48	-	-
Valores de consumo	Consumo	290 kWh/a	máx. 1350 kWh/a	✓
Potencia específica de conexión	Local	5.75 W/m <sup>2</sup>	-	-
		1.52 W/m <sup>2</sup> /100 lx	-	-

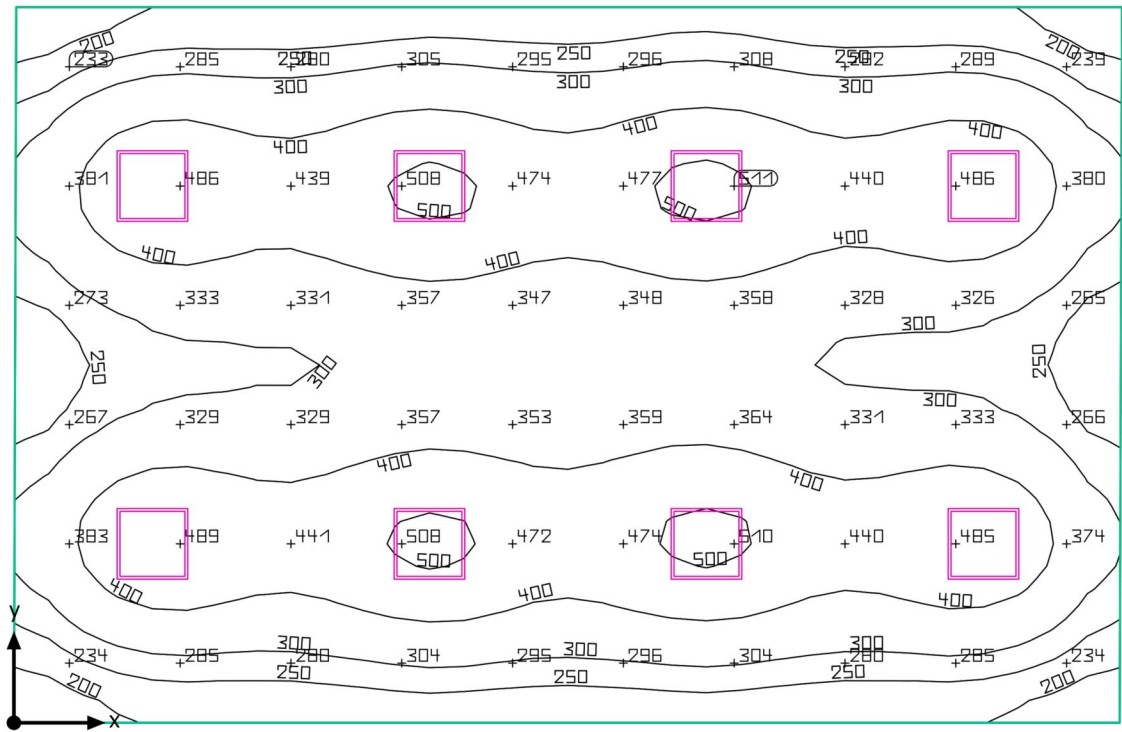
Perfil de uso: Instituciones de formación - Centros de formación, Aulas, salas de seminarios

### Lista de luminarias

Uni.	Fabricante	Nº de artículo	Nombre del artículo	P	Φ	Rendimiento lumínico
6	PHILIPS		RC125B W60L60 1 xLED34S/830 NOC	36.0 W	3396 lm	94.3 lm/W

MODULO EXISTENTE · AREA EXISTENTE · SALA 2

**Resumen**



MODULO EXISTENTE · AREA EXISTENTE · SALA 2

## Resumen

### Resultados

	Tamaño	Calculado	Nominal	Verificación
Plano útil	E	353 lx	$\geq 300$ lx	✓
	$g_1$	0.46	-	-
Valores de consumo	Consumo	380 kWh/a	máx. 2000 kWh/a	✓
Potencia específica de conexión	Local	5.09 W/m <sup>2</sup>	-	-
		1.44 W/m <sup>2</sup> /100 lx	-	-

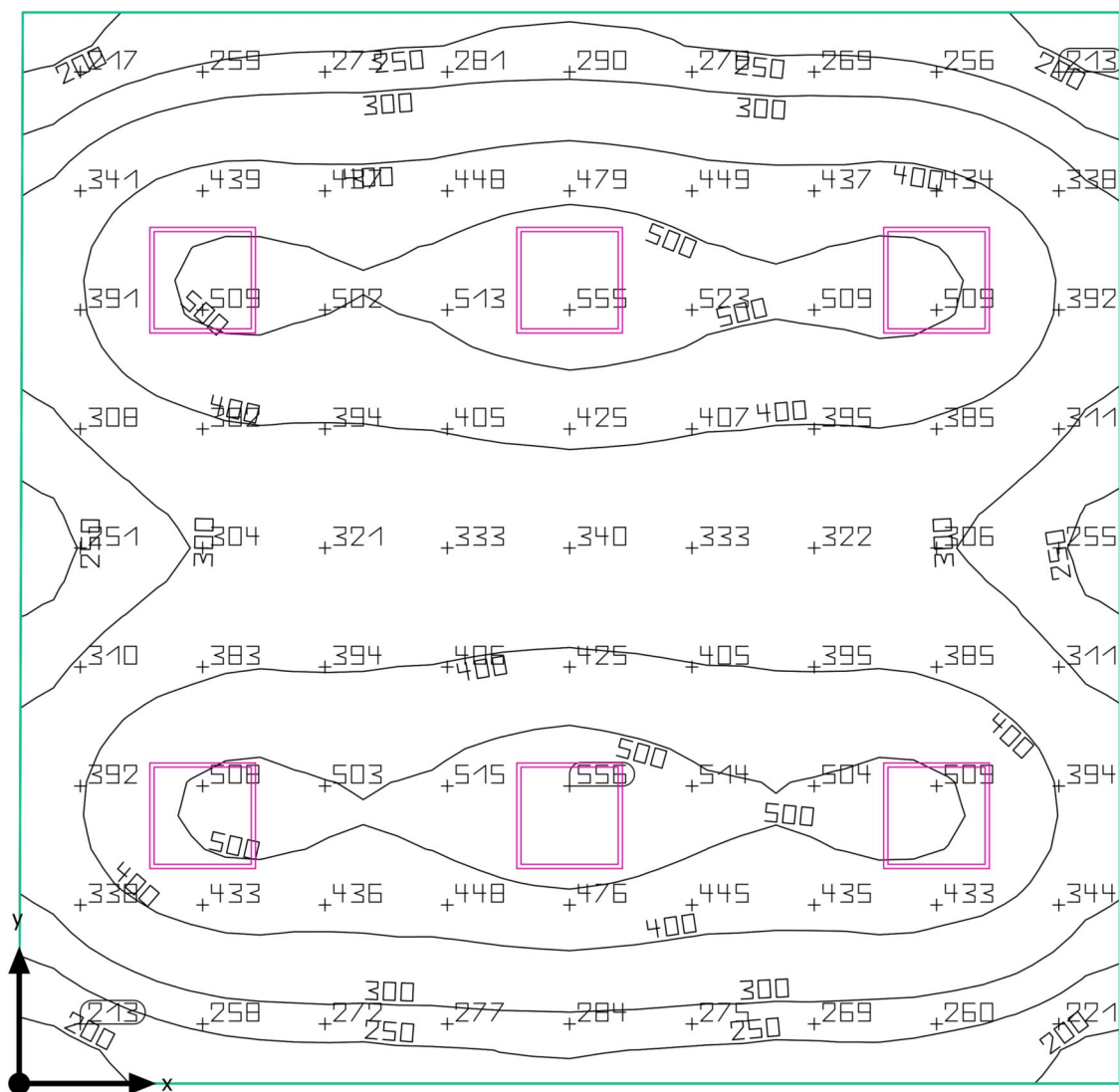
Perfil de uso: Instituciones de formación - Centros de formación, Aulas, salas de seminarios

### Lista de luminarias

Uní.	Fabricante	Nº de artículo	Nombre del artículo	P	Φ	Rendimiento lumínico
8	PHILIPS		RC125B W60L60 1 xLED34S/830 NOC	36.0 W	3396 lm	94.3 lm/W

MODULO EXISTENTE · AREA EXISTENTE · SALA 3

## Resumen



MODULO EXISTENTE · AREA EXISTENTE · SALA 3

## Resumen

### Resultados

	Tamaño	Calculado	Nominal	Verificación
Plano útil	E	378 lx	≥ 300 lx	✓
	g <sub>1</sub>	0.47	-	-
Valores de consumo	Consumo	290 kWh/a	máx. 1350 kWh/a	✓
Potencia específica de conexión	Local	5.75 W/m <sup>2</sup>	-	-
		1.52 W/m <sup>2</sup> /100 lx	-	-

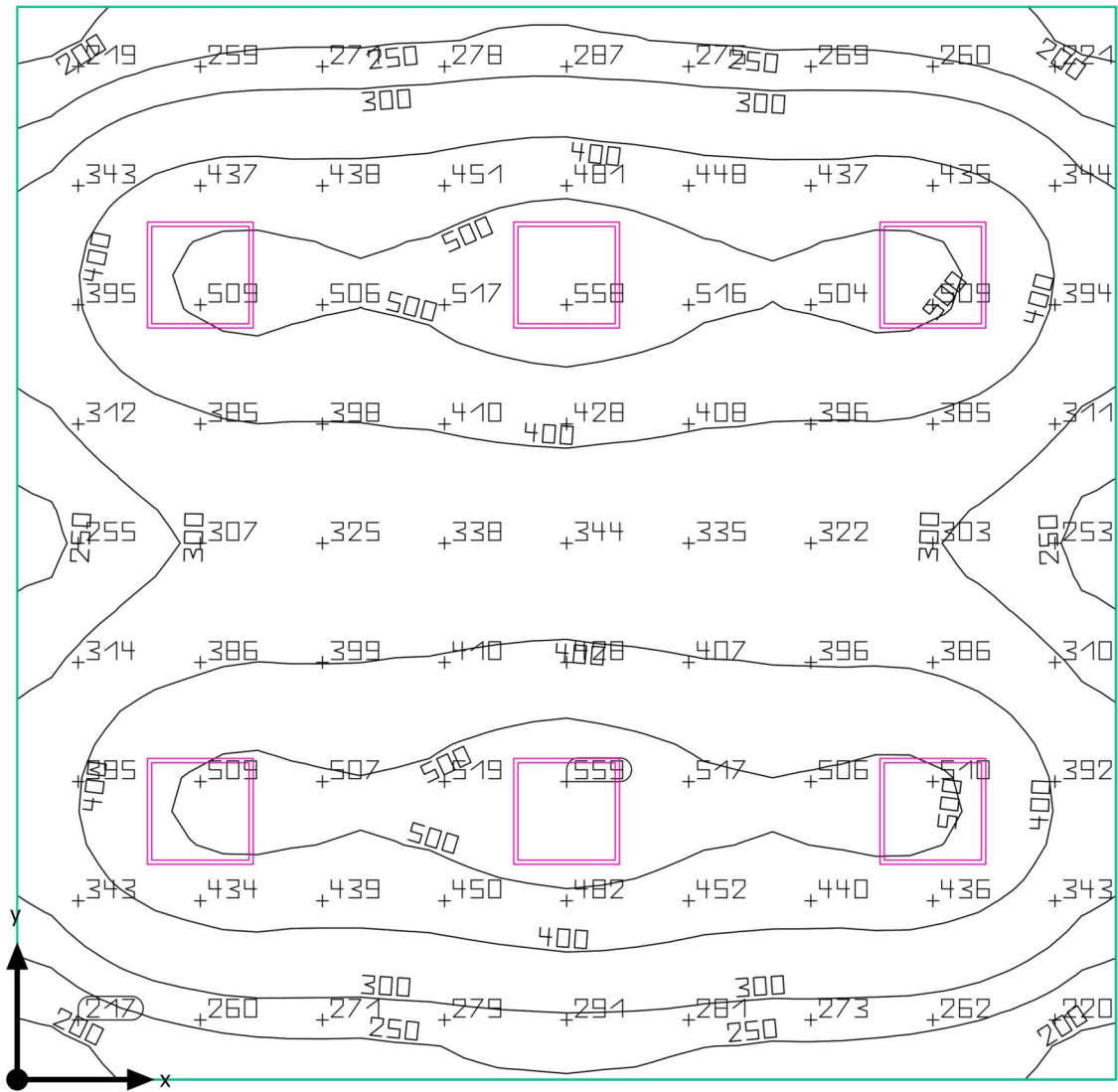
Perfil de uso: Instituciones de formación - Centros de formación, Aulas, salas de seminarios

### Lista de luminarias

Uni.	Fabricante	Nº de artículo	Nombre del artículo	P	Φ	Rendimiento lumínico
6	PHILIPS		RC125B W60L60 1 xLED34S/830 NOC	36.0 W	3396 lm	94.3 lm/W

MODULO EXISTENTE · AREA EXISTENTE · SALA 4

**Resumen**



MODULO EXISTENTE · AREA EXISTENTE · SALA 4

## Resumen

### Resultados

	Tamaño	Calculado	Nominal	Verificación
Plano útil	E	380 lx	≥ 300 lx	✓
	g <sub>1</sub>	0.48	-	-
Valores de consumo	Consumo	290 kWh/a	máx. 1350 kWh/a	✓
Potencia específica de conexión	Local	5.76 W/m <sup>2</sup>	-	-
		1.51 W/m <sup>2</sup> /100 lx	-	-

Perfil de uso: Instituciones de formación - Centros de formación, Aulas, salas de seminarios

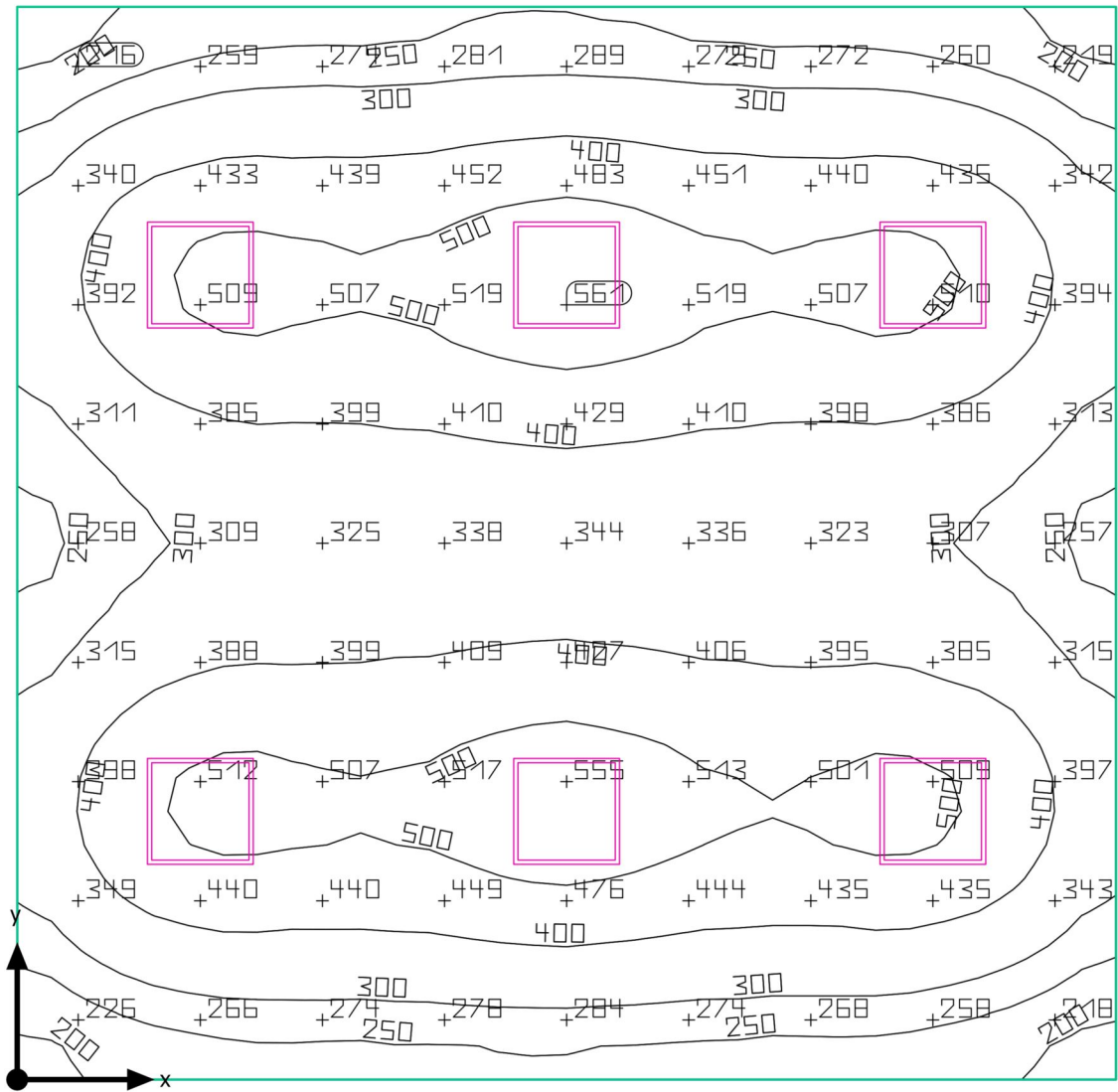
### Lista de luminarias

Uni.	Fabricante	N° de artículo	Nombre del artículo	P	Φ	Rendimiento lumínico
6	PHILIPS		RC125B W60L60 1 xLED34S/830 NOC	36.0 W	3396 lm	94.3 lm/W



MODULO EXISTENTE · AREA EXISTENTE · SALA 5

**Resumen**



MODULO EXISTENTE · AREA EXISTENTE · SALA 5

## Resumen

### Resultados

	Tamaño	Calculado	Nominal	Verificación
Plano útil	Ē	381 lx	≥ 300 lx	✓
	g <sub>1</sub>	0.48	-	-
Valores de consumo	Consumo	290 kWh/a	máx. 1350 kWh/a	✓
Potencia específica de conexión	Local	5.76 W/m <sup>2</sup>	-	-
		1.51 W/m <sup>2</sup> /100 lx	-	-

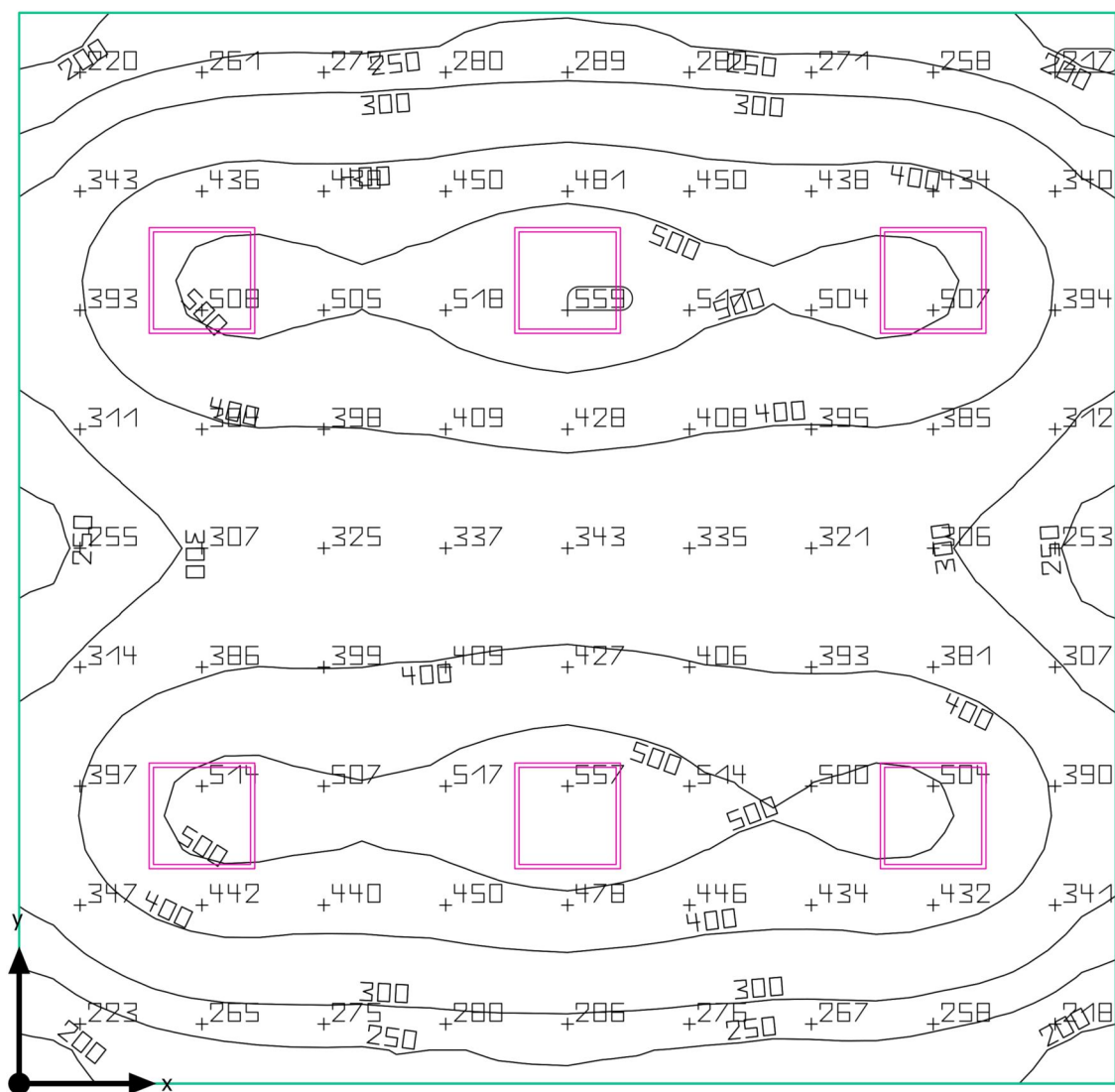
Perfil de uso: Instituciones de formación - Centros de formación, Aulas, salas de seminarios

### Lista de luminarias

Uni.	Fabricante	Nº de artículo	Nombre del artículo	P	Φ	Rendimiento lumínico
6	PHILIPS		RC125B W60L60 1 xLED34S/830 NOC	36.0 W	3396 lm	94.3 lm/W

## MODULO EXISTENTE · AREA EXISTENTE · SALA 6

## Resumen



## MODULO EXISTENTE · AREA EXISTENTE · SALA 6

**Resumen**

## Resultados

	Tamaño	Calculado	Nominal	Verificación
Plano útil	E	380 lx	≥ 300 lx	✓
	g <sub>1</sub>	0.48	-	-
Valores de consumo	Consumo	290 kWh/a	máx. 1350 kWh/a	✓
Potencia específica de conexión	Local	5.76 W/m <sup>2</sup>	-	-
		1.52 W/m <sup>2</sup> /100 lx	-	-

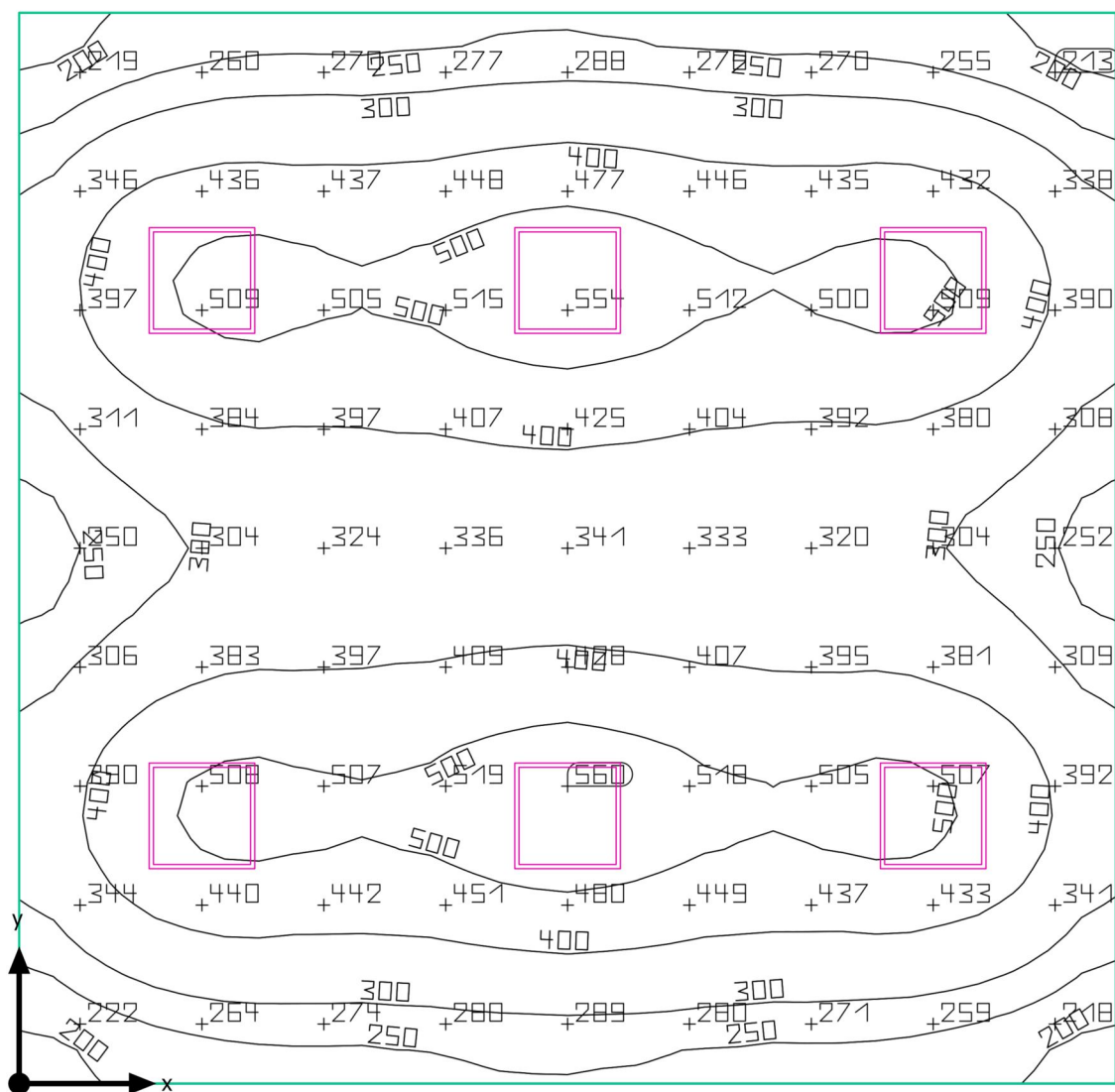
Perfil de uso: Instituciones de formación - Centros de formación, Aulas, salas de seminarios

## Lista de luminarias

Uní.	Fabricante	Nº de artículo	Nombre del artículo	P	Φ	Rendimiento lumínico
6	PHILIPS		RC125B W60L60 1 xLED34S/830 NOC	36.0 W	3396 lm	94.3 lm/W

MODULO EXISTENTE · AREA EXISTENTE · SALA 7

## Resumen



Base: 37.51 m<sup>2</sup> | Grado de reflexión: Techo: 70.0 %, Paredes: 50.0 %, Suelo: 20.0 % | Factor de degradación: 0.80 (Global) | Altura interior del local: 2.400 m | Altura de montaje: 2.400 m

MODULO EXISTENTE · AREA EXISTENTE · SALA 7

## Resumen

### Resultados

	Tamaño	Calculado	Nominal	Verificación
Plano útil	$\bar{E}$	379 lx	$\geq 300$ lx	✓
	$g_1$	0.47	-	-
Valores de consumo	Consumo	290 kWh/a	máx. 1350 kWh/a	✓
Potencia específica de conexión	Local	5.76 W/m <sup>2</sup>	-	-
		1.52 W/m <sup>2</sup> /100 lx	-	-

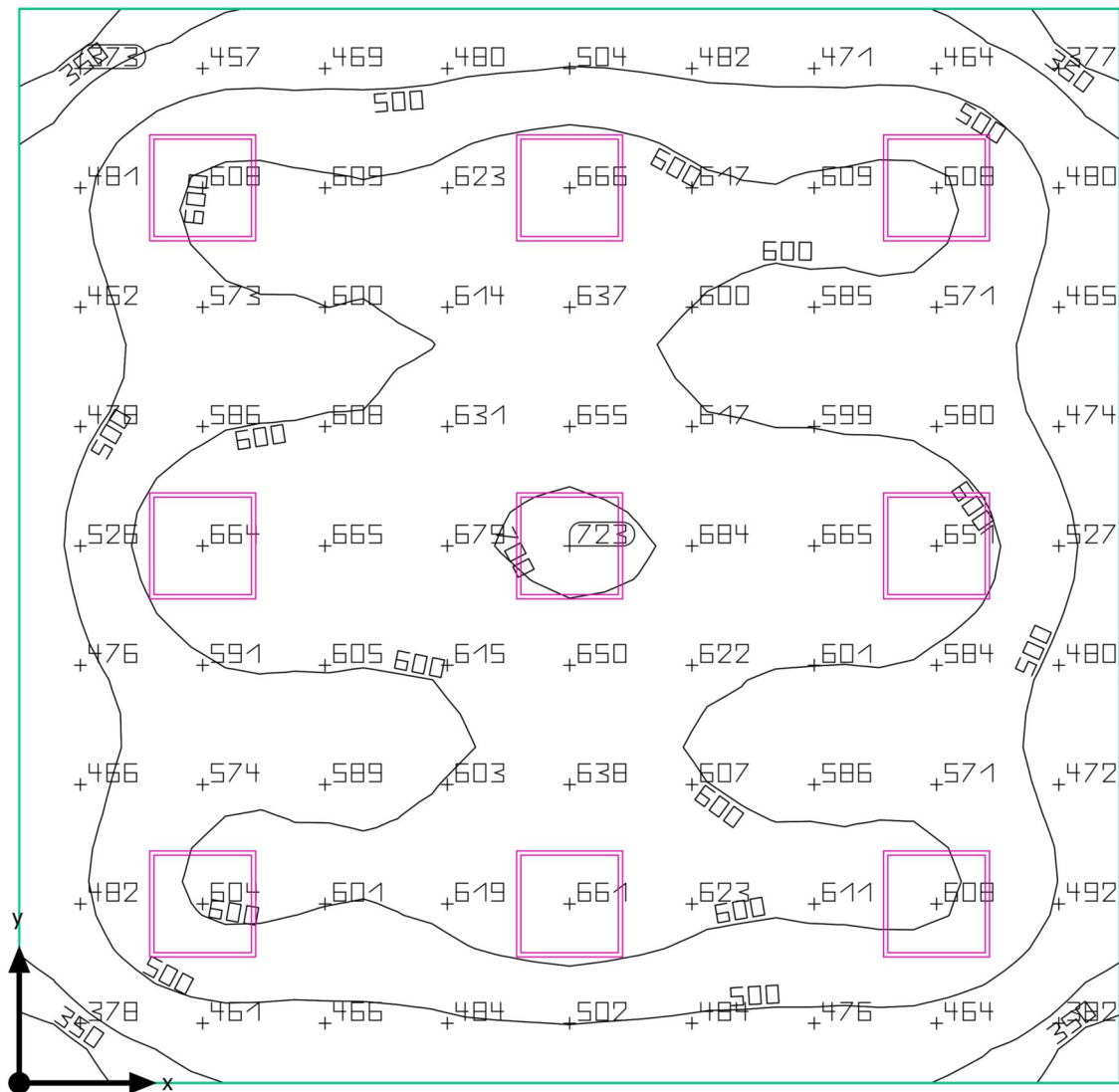
Perfil de uso: Instituciones de formación - Centros de formación, Aulas, salas de seminarios

### Lista de luminarias

Uní.	Fabricante	Nº de artículo	Nombre del artículo	P	$\Phi$	Rendimiento lumínico
6	PHILIPS		RC125B W60L60 1 xLED34S/830 NOC	36.0 W	3396 lm	94.3 lm/W

MODULO EXISTENTE · AREA EXISTENTE · SALA DE ARTES

## Resumen



MODULO EXISTENTE · AREA EXISTENTE · SALA DE ARTES

## Resumen

### Resultados

	Tamaño	Calculado	Nominal	Verificación
Plano útil	Ē	556 lx	≥ 500 lx	✓
	g <sub>1</sub>	0.55	-	-
Valores de consumo	Consumo	430 kWh/a	máx. 1350 kWh/a	✓
Potencia específica de conexión	Local	8.64 W/m <sup>2</sup>	-	-
		1.55 W/m <sup>2</sup> /100 lx	-	-

Perfil de uso: Instituciones de formación - Centros de formación, Salas de dibujo

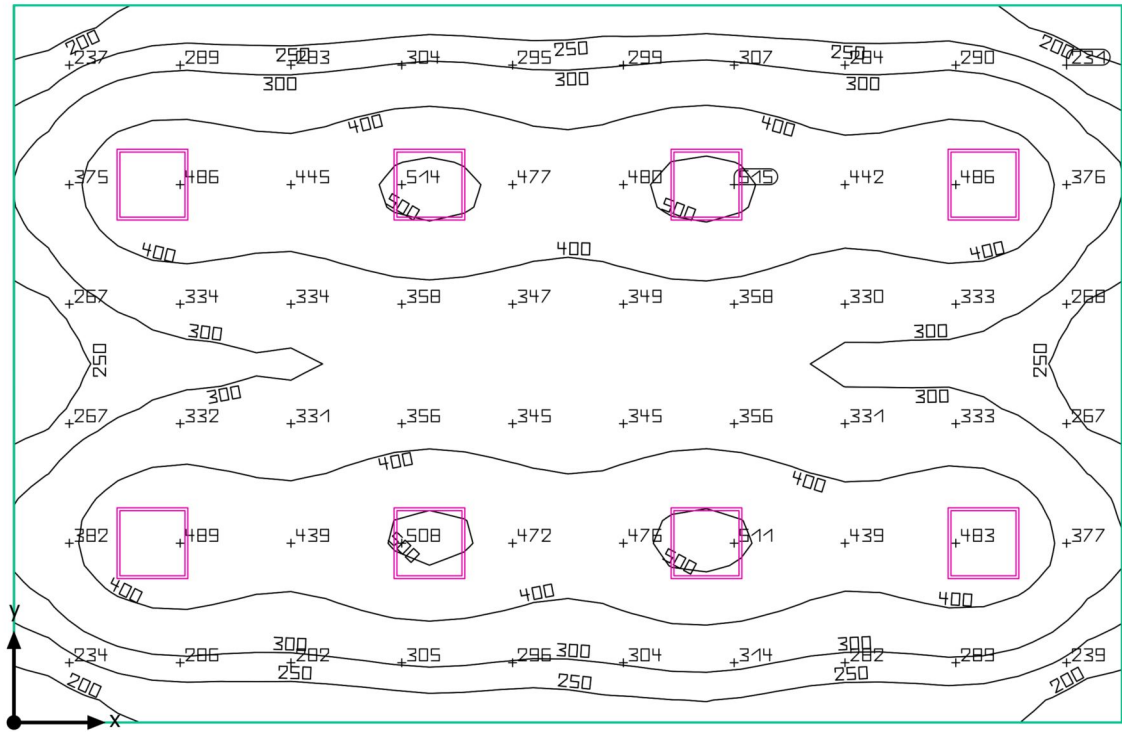
### Lista de luminarias

Uní.	Fabricante	Nº de artículo	Nombre del artículo	P	Φ	Rendimiento lumínico
9	PHILIPS		RC125B W60L60 1 xLED34S/830 NOC	36.0 W	3396 lm	94.3 lm/W



MODULO EXISTENTE · AREA EXISTENTE · TALLER DE ELECTRICIDAD

**Resumen**



## MODULO EXISTENTE · AREA EXISTENTE · TALLER DE ELECTRICIDAD

**Resumen**

## Resultados

	Tamaño	Calculado	Nominal	Verificación
Plano útil	Ē	353 lx	≥ 300 lx	✓
	g <sub>1</sub>	0.46	-	-
Valores de consumo	Consumo	650 kWh/a	máx. 2000 kWh/a	✓
Potencia específica de conexión	Local	5.09 W/m <sup>2</sup>	-	-
		1.44 W/m <sup>2</sup> /100 lx	-	-

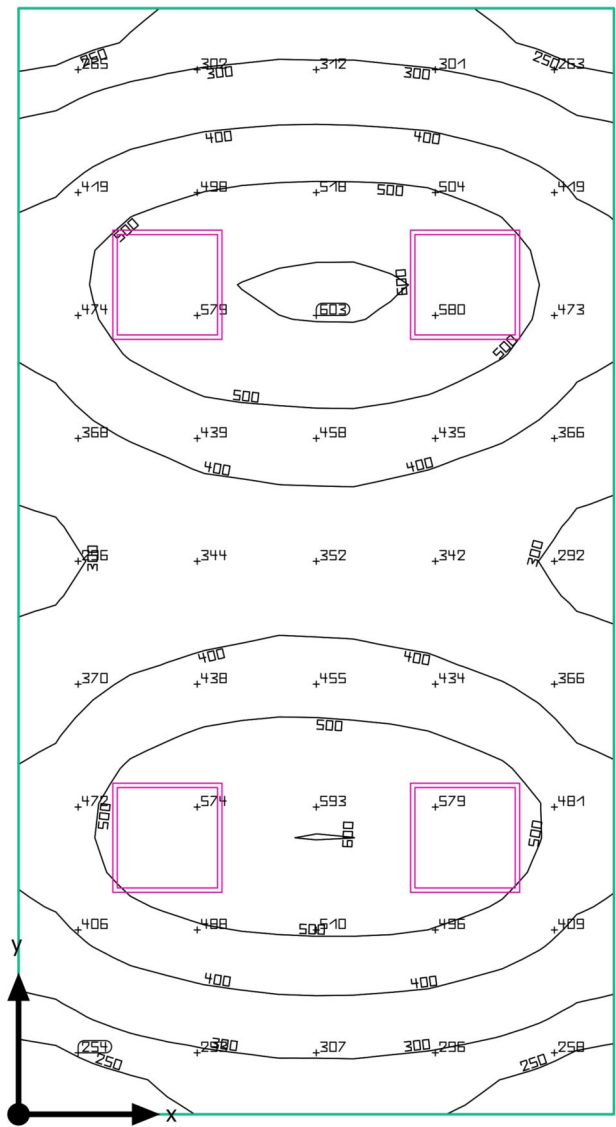
Perfil de uso: Instituciones de formación - Centros de formación, Salas de preparación y talleres

## Lista de luminarias

Uní.	Fabricante	Nº de artículo	Nombre del artículo	P	Φ	Rendimiento lumínico
8	PHILIPS		RC125B W60L60 1 xLED34S/830 NOC	36.0 W	3396 lm	94.3 lm/W

MODULO EXISTENTE · AREA EXISTENTE · SALA

**Resumen**



MODULO EXISTENTE · AREA EXISTENTE · SALA

## Resumen

### Resultados

	Tamaño	Calculado	Nominal	Verificación
Plano útil	E	415 lx	≥ 400 lx	✓
	g <sub>1</sub>	0.50	-	-
Valores de consumo	Consumo	280 kWh/a	máx. 700 kWh/a	✓
Potencia específica de conexión	Local	7.31 W/m <sup>2</sup>	-	-
		1.76 W/m <sup>2</sup> /100 lx	-	-

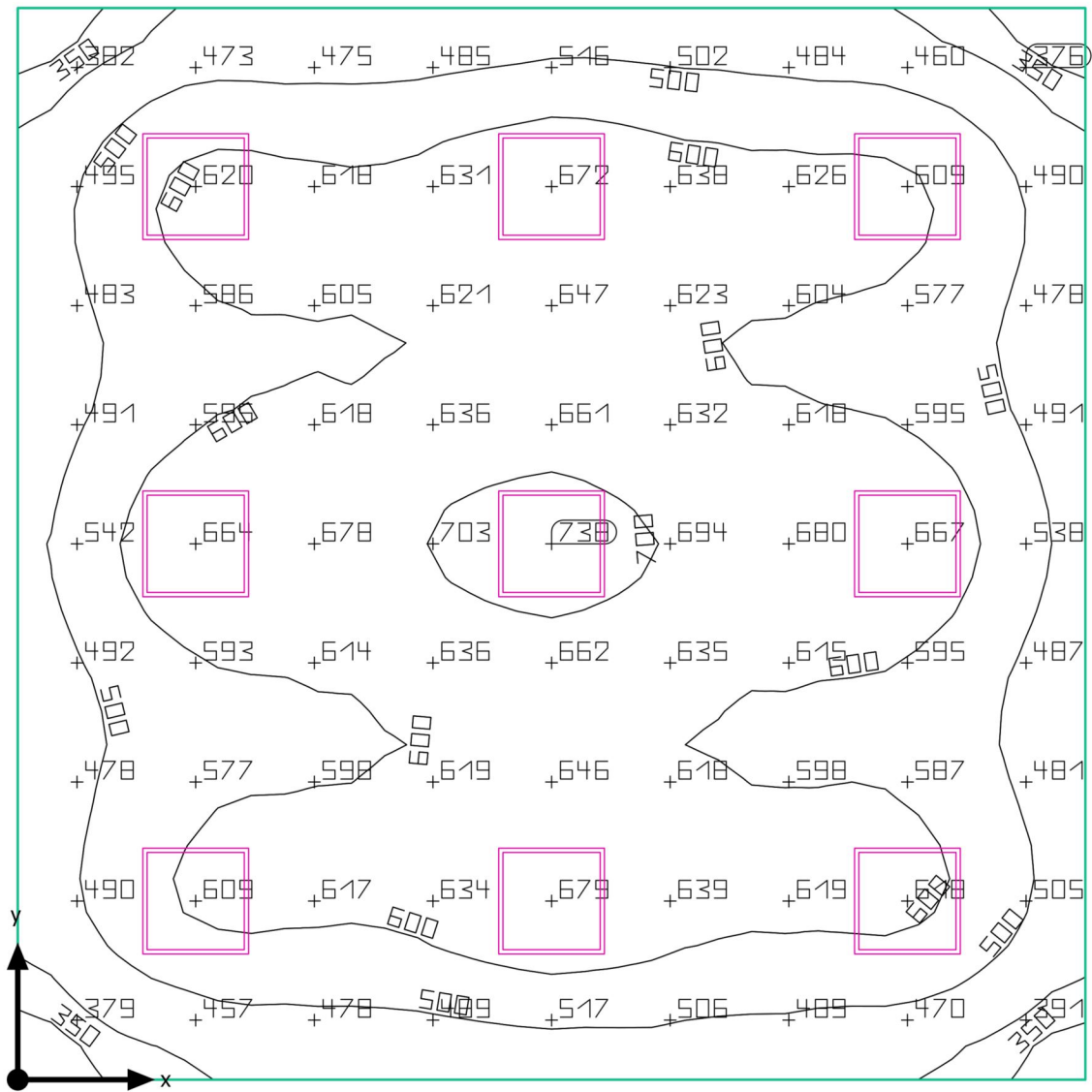
Perfil de uso: Instituciones de formación - Centros de formación, Salas de profesores

### Lista de luminarias

Uni.	Fabricante	N° de artículo	Nombre del artículo	P	Φ	Rendimiento lumínico
4	PHILIPS		RC125B W60L60 1 xLED34S/830 NOC	36.0 W	3396 lm	94.3 lm/W

MODULO EXISTENTE · AREA EXISTENTE · SALA DE PROFESORES

**Resumen**



MODULO EXISTENTE · AREA EXISTENTE · SALA DE PROFESORES

## Resumen

### Resultados

	Tamaño	Calculado	Nominal	Verificación
Plano útil	Ē	568 lx	≥ 400 lx	✓
	g <sub>1</sub>	0.54	-	-
Valores de consumo	Consumo	620 kWh/a	máx. 1300 kWh/a	✓
Potencia específica de conexión	Local	8.88 W/m <sup>2</sup>	-	-
		1.56 W/m <sup>2</sup> /100 lx	-	-

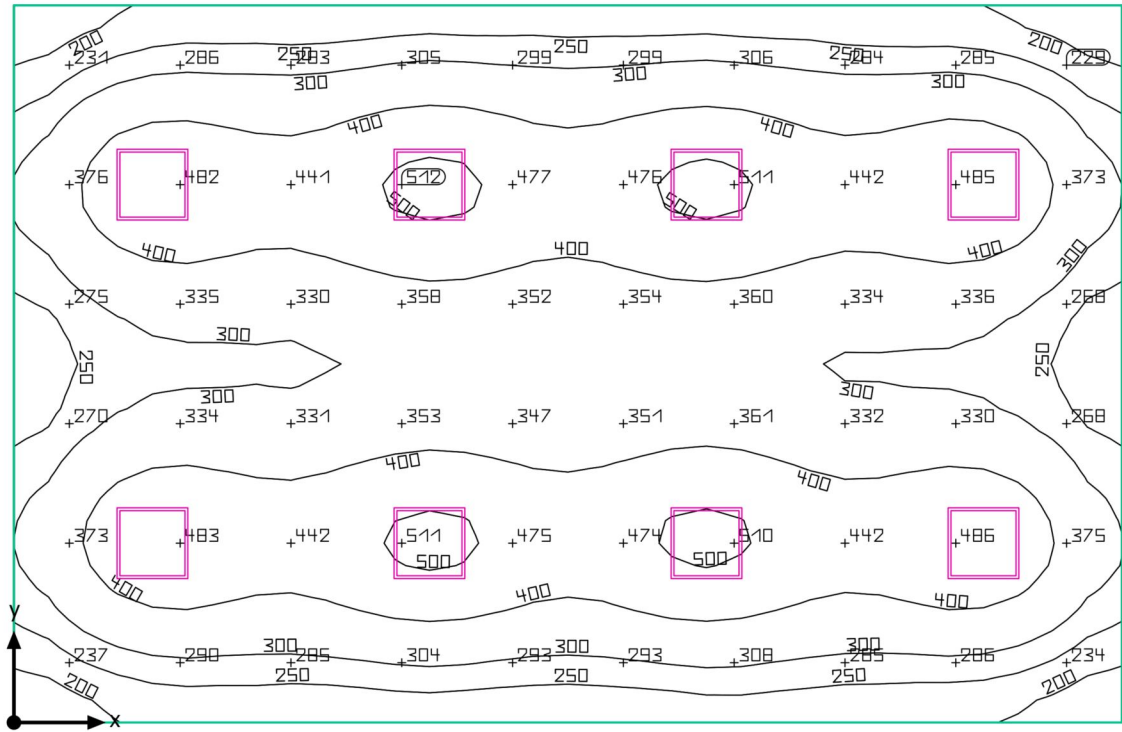
Perfil de uso: Instituciones de formación - Centros de formación, Salas de profesores

### Lista de luminarias

Uní.	Fabricante	Nº de artículo	Nombre del artículo	P	Φ	Rendimiento lumínico
9	PHILIPS		RC125B W60L60 1 xLED34S/830 NOC	36.0 W	3396 lm	94.3 lm/W

MODULO EXISTENTE · AREA EXISTENTE · SALA 13

**Resumen**



MODULO EXISTENTE · AREA EXISTENTE · SALA 13

## Resumen

### Resultados

	Tamaño	Calculado	Nominal	Verificación
Plano útil	$\bar{E}$	353 lx	$\geq 300$ lx	✓
	$g_1$	0.45	-	-
Valores de consumo	Consumo	380 kWh/a	máx. 2000 kWh/a	✓
Potencia específica de conexión	Local	5.09 W/m <sup>2</sup>	-	-
		1.44 W/m <sup>2</sup> /100 lx	-	-

Perfil de uso: Instituciones de formación - Centros de formación, Aulas, salas de seminarios

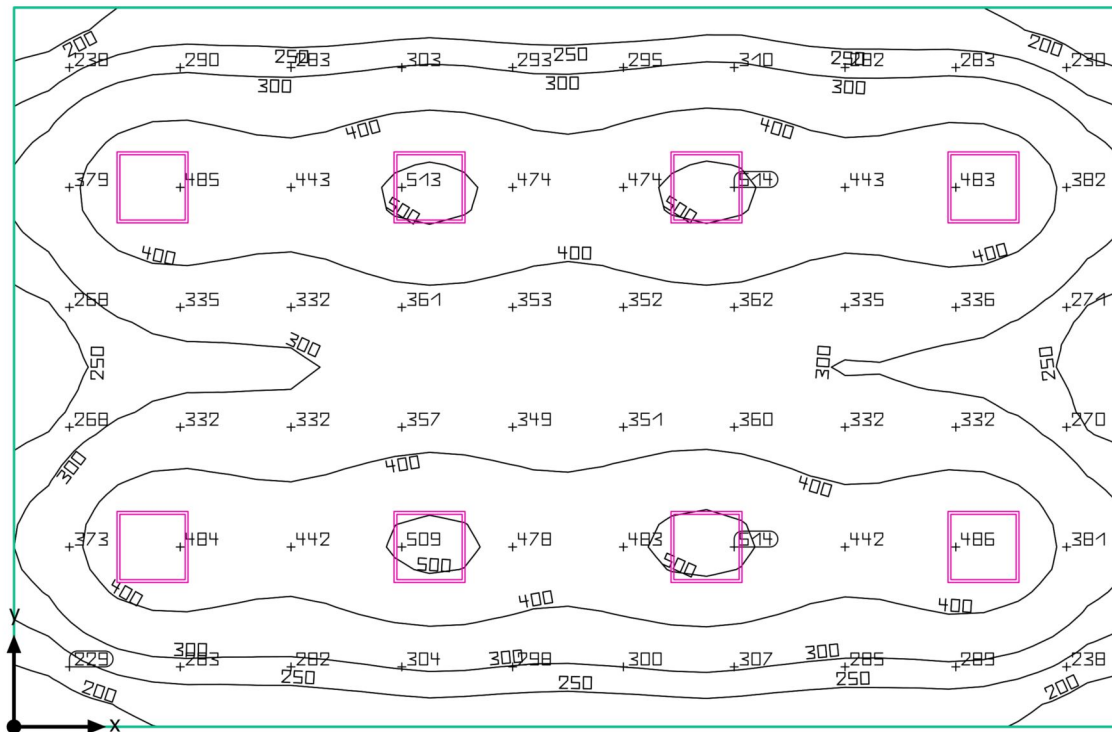
### Lista de luminarias

Uní.	Fabricante	Nº de artículo	Nombre del artículo	P	$\Phi$	Rendimiento lumínico
8	PHILIPS		RC125B W60L60 1 xLED34S/830 NOC	36.0 W	3396 lm	94.3 lm/W



MODULO EXISTENTE · AREA EXISTENTE · SALA 12

## Resumen



Base: 56.39 m<sup>2</sup> | Grado de reflexión: Techo: 70.0 %, Paredes: 50.0 %, Suelo: 20.0 % | Factor de degradación: 0.80 (Global) | Altura interior del local: 2.400 m | Altura de montaje: 2.400 m

MODULO EXISTENTE · AREA EXISTENTE · SALA 12

## Resumen

### Resultados

	Tamaño	Calculado	Nominal	Verificación
Plano útil	Ē	354 lx	≥ 300 lx	✓
	g <sub>1</sub>	0.45	-	-
Valores de consumo	Consumo	380 kWh/a	máx. 2000 kWh/a	✓
Potencia específica de conexión	Local	5.11 W/m <sup>2</sup>	-	-
		1.44 W/m <sup>2</sup> /100 lx	-	-

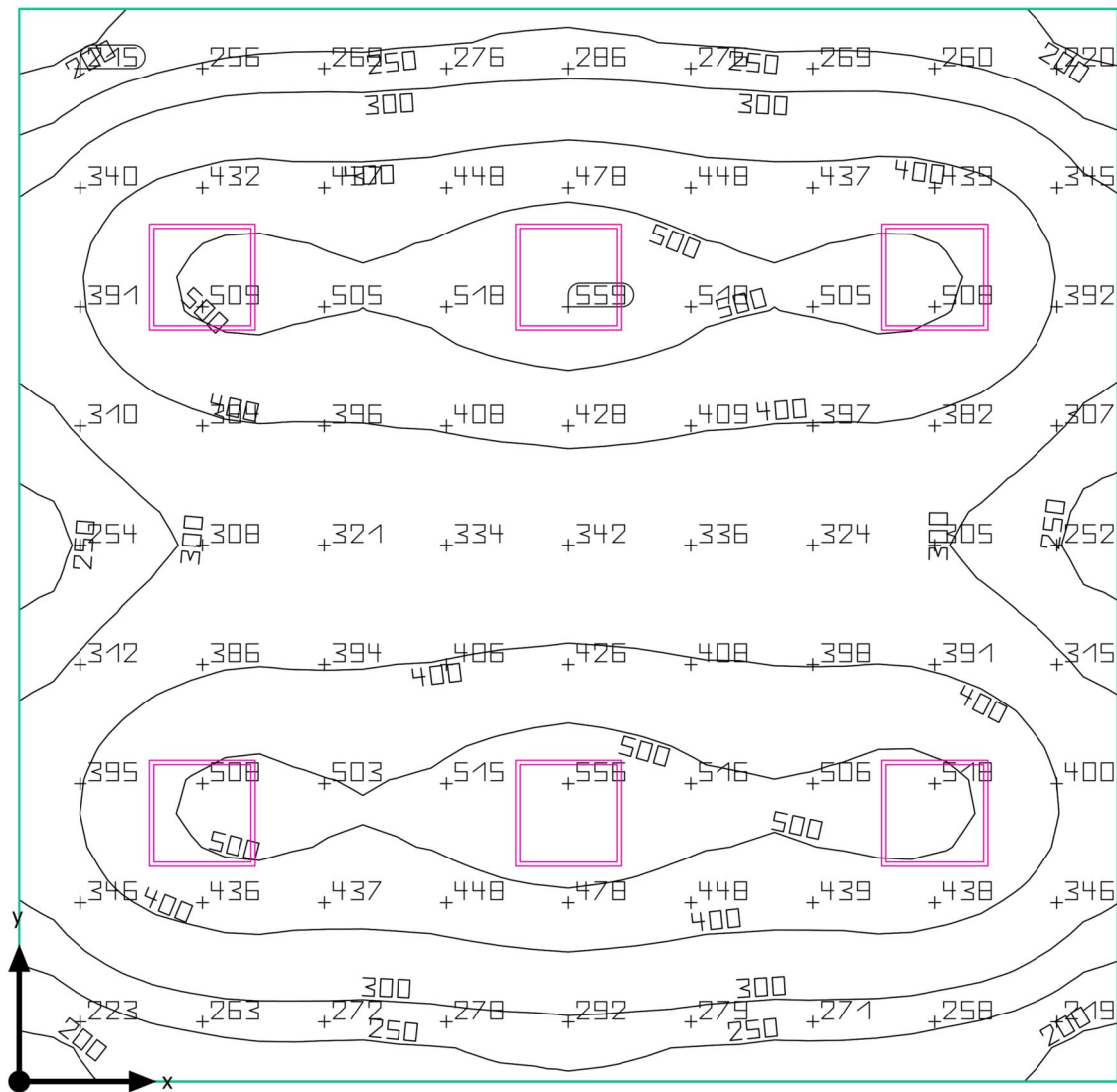
Perfil de uso: Instituciones de formación - Centros de formación, Aulas, salas de seminarios

### Lista de luminarias

Uní.	Fabricante	Nº de artículo	Nombre del artículo	P	Φ	Rendimiento lumínico
8	PHILIPS		RC125B W60L60 1 xLED34S/830 NOC	36.0 W	3396 lm	94.3 lm/W

MODULO EXISTENTE · AREA EXISTENTE · SALA 11

## Resumen



MODULO EXISTENTE · AREA EXISTENTE · SALA 11

## Resumen

### Resultados

	Tamaño	Calculado	Nominal	Verificación
Plano útil	E	380 lx	≥ 300 lx	✓
	g <sub>1</sub>	0.47	-	-
Valores de consumo	Consumo	290 kWh/a	máx. 1350 kWh/a	✓
Potencia específica de conexión	Local	5.76 W/m <sup>2</sup>	-	-
		1.52 W/m <sup>2</sup> /100 lx	-	-

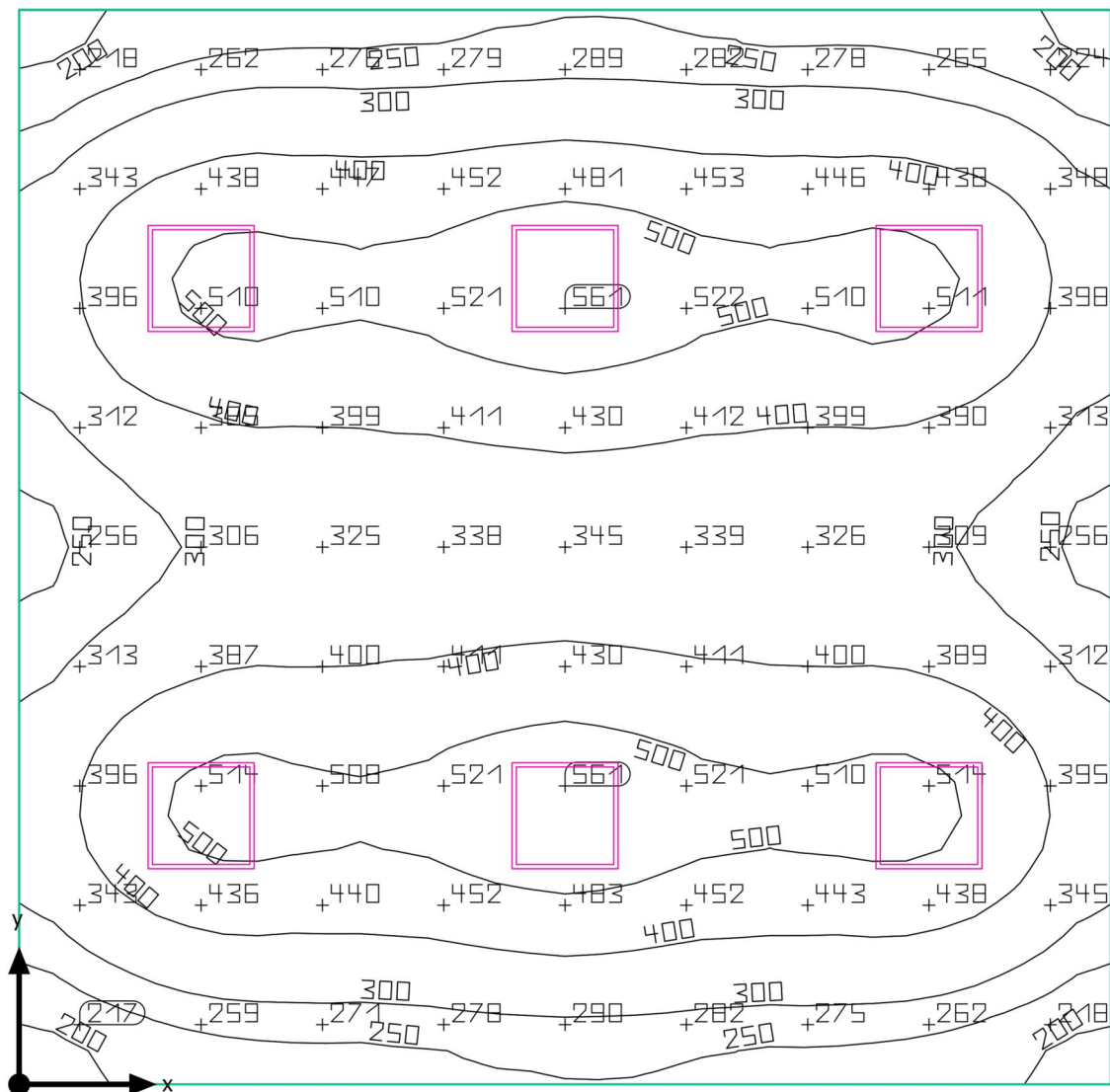
Perfil de uso: Instituciones de formación - Centros de formación, Aulas, salas de seminarios

### Lista de luminarias

Uni.	Fabricante	Nº de artículo	Nombre del artículo	P	Φ	Rendimiento lumínico
6	PHILIPS		RC125B W60L60 1 xLED34S/830 NOC	36.0 W	3396 lm	94.3 lm/W

MODULO EXISTENTE · AREA EXISTENTE · SALA 10

## Resumen



MODULO EXISTENTE · AREA EXISTENTE · SALA 10

## Resumen

### Resultados

	Tamaño	Calculado	Nominal	Verificación
Plano útil	E	383 lx	≥ 300 lx	✓
	g <sub>1</sub>	0.48	-	-
Valores de consumo	Consumo	290 kWh/a	máx. 1350 kWh/a	✓
Potencia específica de conexión	Local	5.81 W/m <sup>2</sup>	-	-
		1.52 W/m <sup>2</sup> /100 lx	-	-

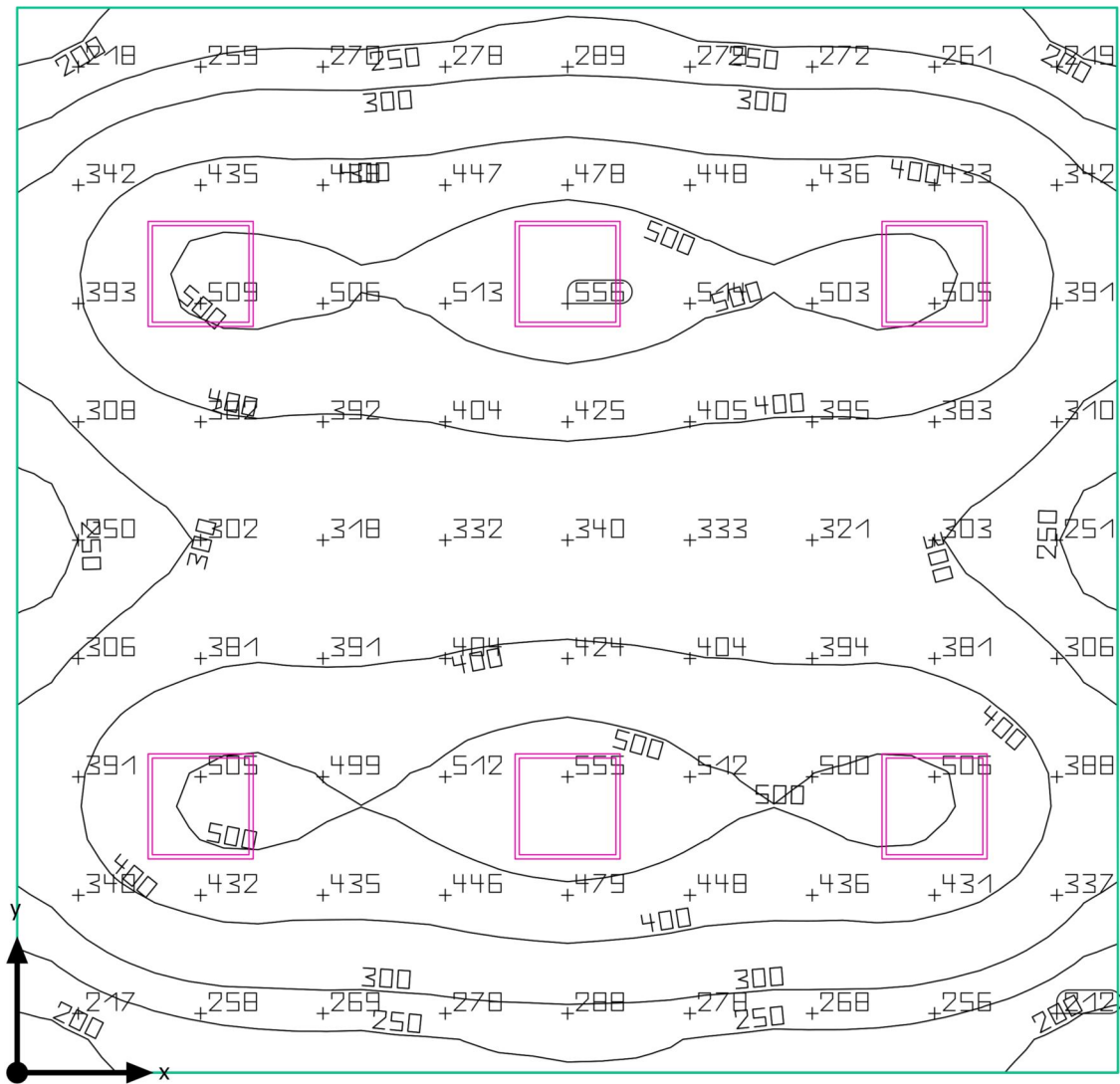
Perfil de uso: Instituciones de formación - Centros de formación, Aulas, salas de seminarios

### Lista de luminarias

Uni.	Fabricante	Nº de artículo	Nombre del artículo	P	Φ	Rendimiento lumínico
6	PHILIPS		RC125B W60L60 1 xLED34S/830 NOC	36.0 W	3396 lm	94.3 lm/W

MODULO EXISTENTE · AREA EXISTENTE · SALA 9

**Resumen**



MODULO EXISTENTE · AREA EXISTENTE · SALA 9

## Resumen

### Resultados

	Tamaño	Calculado	Nominal	Verificación
Plano útil	E	377 lx	≥ 300 lx	✓
	g <sub>1</sub>	0.47	-	-
Valores de consumo	Consumo	290 kWh/a	máx. 1350 kWh/a	✓
Potencia específica de conexión	Local	5.71 W/m <sup>2</sup>	-	-
		1.51 W/m <sup>2</sup> /100 lx	-	-

Perfil de uso: Instituciones de formación - Centros de formación, Aulas, salas de seminarios

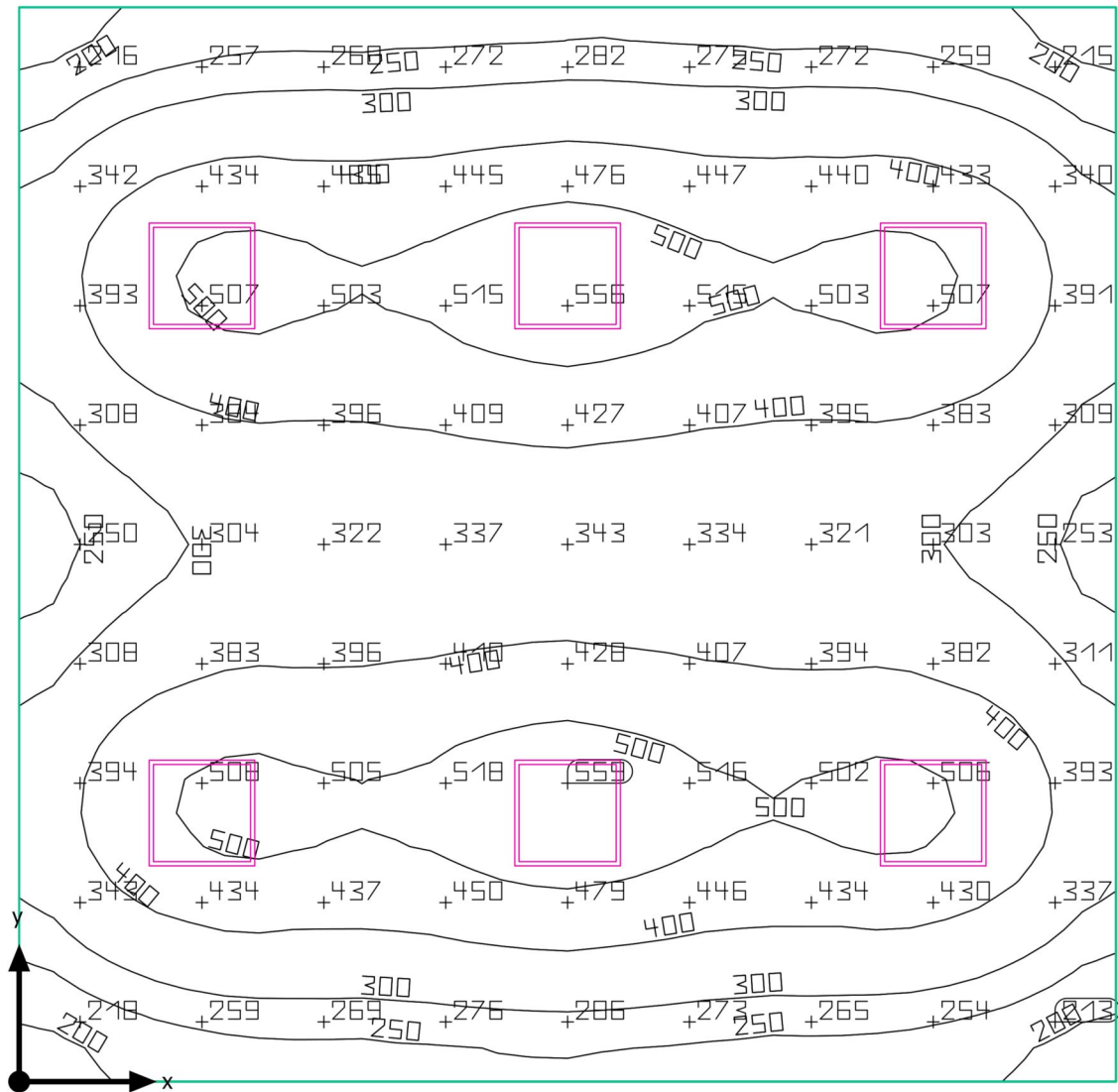
### Lista de luminarias

Uni.	Fabricante	Nº de artículo	Nombre del artículo	P	Φ	Rendimiento lumínico
6	PHILIPS		RC125B W60L60 1 xLED34S/830 NOC	36.0 W	3396 lm	94.3 lm/W



MODULO EXISTENTE · AREA EXISTENTE · SALA 8

**Resumen**



MODULO EXISTENTE · AREA EXISTENTE · SALA 8

## Resumen

### Resultados

	Tamaño	Calculado	Nominal	Verificación
Plano útil	E	378 lx	≥ 300 lx	✓
	g <sub>1</sub>	0.47	-	-
Valores de consumo	Consumo	290 kWh/a	máx. 1350 kWh/a	✓
Potencia específica de conexión	Local	5.74 W/m <sup>2</sup>	-	-
		1.52 W/m <sup>2</sup> /100 lx	-	-

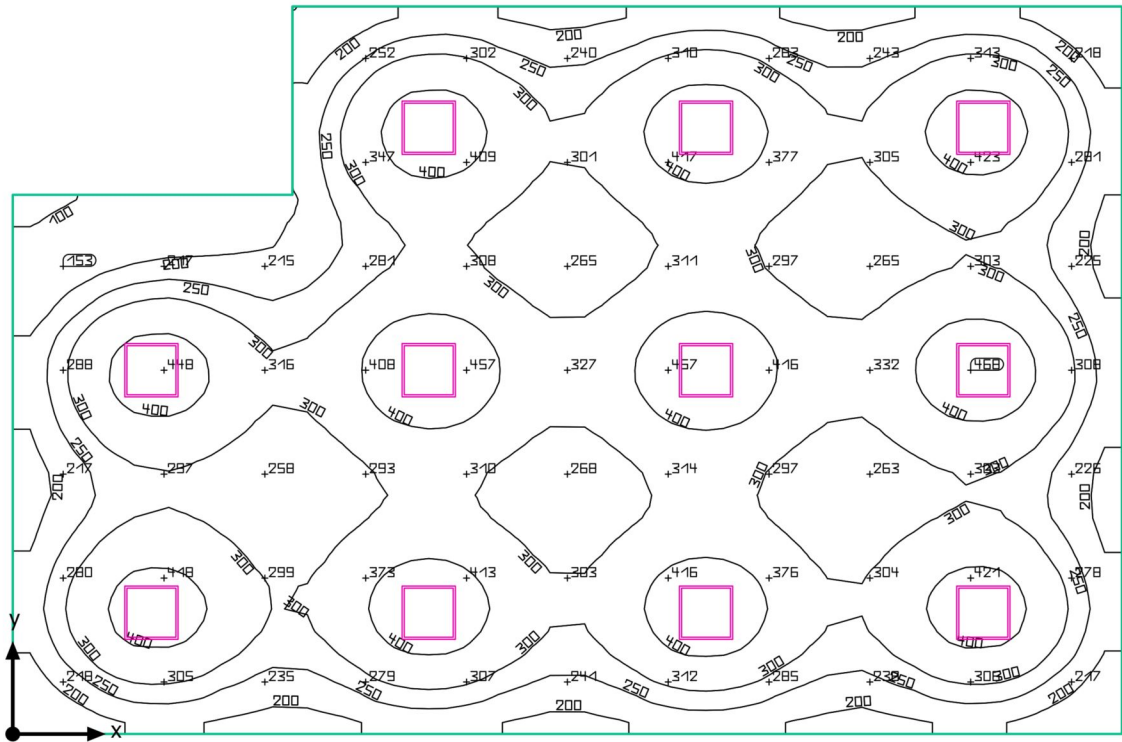
Perfil de uso: Instituciones de formación - Centros de formación, Aulas, salas de seminarios

### Lista de luminarias

Uni.	Fabricante	N° de artículo	Nombre del artículo	P	Φ	Rendimiento lumínico
6	PHILIPS		RC125B W60L60 1 xLED34S/830 NOC	36.0 W	3396 lm	94.3 lm/W

MODULO EXISTENTE · AREA EXISTENTE · TALLER DE REFRIGERACION

**Resumen**



MODULO EXISTENTE · AREA EXISTENTE · TALLER DE REFRIGERACION

## Resumen

### Resultados

	Tamaño	Calculado	Nominal	Verificación
Plano útil	E	306 lx	≥ 300 lx	✓
	g <sub>1</sub>	0.29	-	-
Valores de consumo	Consumo	890 kWh/a	máx. 3350 kWh/a	✓
Potencia específica de conexión	Local	4.18 W/m <sup>2</sup>	-	-
		1.37 W/m <sup>2</sup> /100 lx	-	-

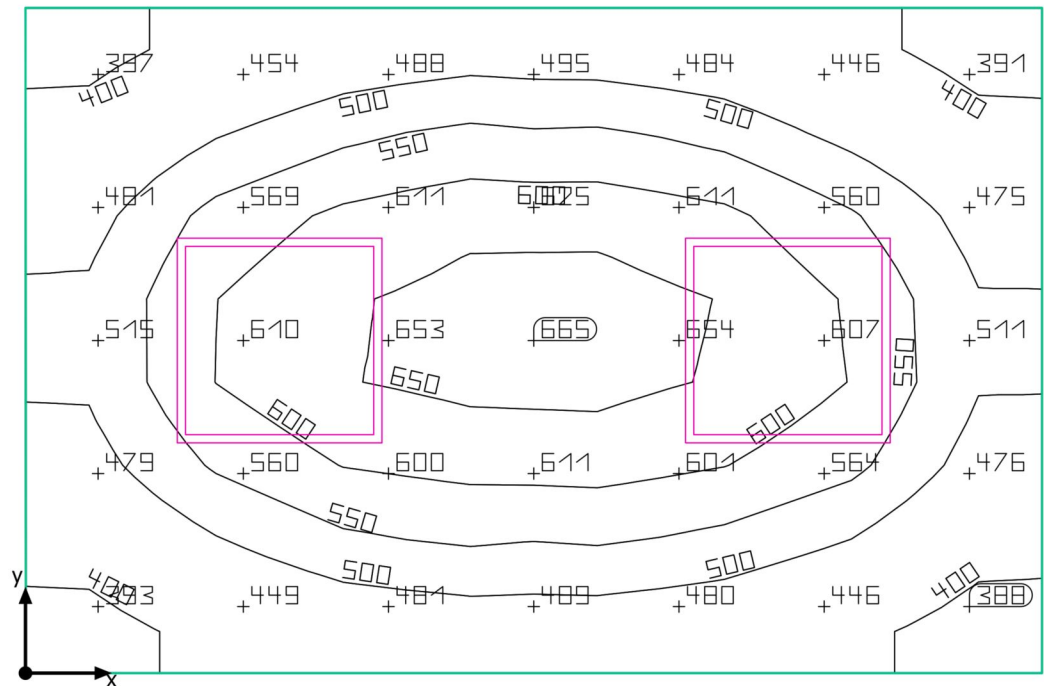
Perfil de uso: Instituciones de formación - Centros de formación, Salas de preparación y talleres

### Lista de luminarias

Uni.	Fabricante	N° de artículo	Nombre del artículo	P	Φ	Rendimiento lumínico
11	PHILIPS		RC125B W60L60 1 xLED34S/830 NOC	36.0 W	3396 lm	94.3 lm/W

MODULO EXISTENTE · AREA EXISTENTE · CAMARA DE FRIO

**Resumen**



MODULO EXISTENTE · AREA EXISTENTE · CAMARA DE FRIO

## Resumen

### Resultados

	Tamaño	Calculado	Nominal	Verificación
Plano útil	$\bar{E}$	525 lx	$\geq 200$ lx	✓
	$g_1$	0.70	-	-
Valores de consumo	Consumo	12 kWh/a	máx. 250 kWh/a	✓
Potencia específica de conexión	Local	12.52 W/m <sup>2</sup>	-	-
		2.38 W/m <sup>2</sup> /100 lx	-	-

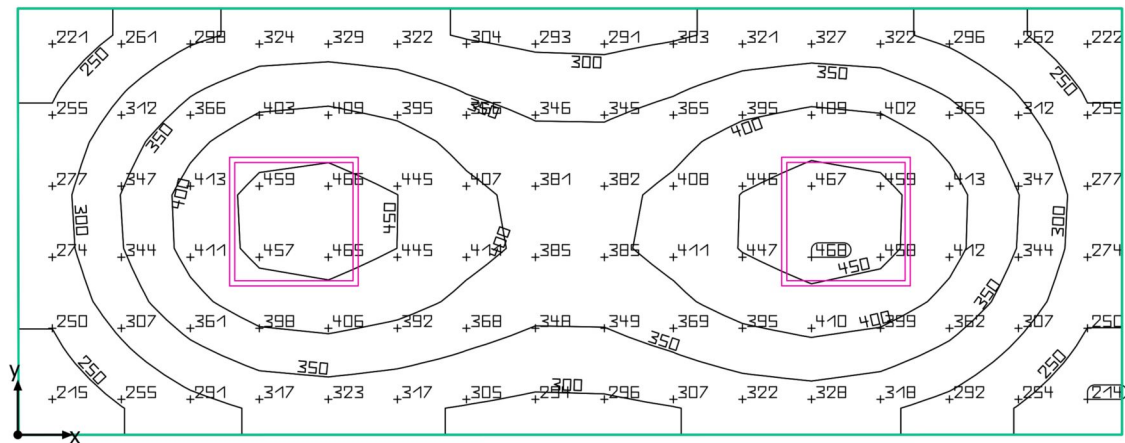
Perfil de uso: Oficinas, Archivos

### Lista de luminarias

Uni.	Fabricante	N° de artículo	Nombre del artículo	P	$\Phi$	Rendimiento lumínico
2	PHILIPS		RC125B W60L60 1 xLED34S/830 NOC	36.0 W	3396 lm	94.3 lm/W

MODULO EXISTENTE · AREA EXISTENTE · INSPECTORIA GENERAL

## Resumen



MODULO EXISTENTE · AREA EXISTENTE · INSPECTORIA GENERAL

## Resumen

### Resultados

	Tamaño	Calculado	Nominal	Verificación
Plano útil	Ē	350 lx	≥ 300 lx	✓
	g <sub>1</sub>	0.60	-	-
Valores de consumo	Consumo	140 kWh/a	máx. 400 kWh/a	✓
Potencia específica de conexión	Local	7.10 W/m <sup>2</sup>	-	-
		2.03 W/m <sup>2</sup> /100 lx	-	-

Perfil de uso: Instituciones de formación - Centros de formación, Salas de profesores

### Lista de luminarias

Uni.	Fabricante	Nº de artículo	Nombre del artículo	P	Φ	Rendimiento lumínico
2	PHILIPS		RC125B W60L60 1 xLED34S/830 NOC	36.0 W	3396 lm	94.3 lm/W